



CUBE



MOUNTAIN 2009

BEGEISTERUNG

Man kann sich für Vieles begeistern.

Interessante Menschen, außergewöhnliche Landschaften und faszinierende Technik. Wir begeistern uns für Fahrräder.

Begeisterung ist wie eine Woge.

Sie erfasst uns und reißt andere mit. Dabei entwickeln wir ein glühendes Interesse und Enthusiasmus für das, was wir tun und erleben.

Wir von CUBE begeistern uns für das Bauen von Fahrrädern, die mit eben dieser Leidenschaft und Emotion, die nur Begeisterung bewirken kann, gefahren werden.

Begeisterung inspiriert.

Ihre Begeisterung für das Produkt CUBE ist unsere Motivation für das Entwickeln und Implementieren innovativer, noch besserer Produkte, die Ihrem Vertrauen in uns und die Marke CUBE gerecht werden.

Begeisterung ermöglicht Erfolg.

Ihre Begeisterung für die Marke CUBE ermöglicht erst unseren Erfolg. Und dieser Erfolg spornt uns an, noch besser zu werden, um Ihre Begeisterung erneut zu entfachen.

Mit unserem Produktprogramm CUBE MOUNTAIN 2009 stellen wir Ihnen wieder jede Menge unterschiedliche Viergelenker und Hardtails zur Verfügung, die jeweils auf den individuellen Einsatzzweck und Fahrertyp abgestimmt sind.

Im Bereich Viergelenker offerieren wir verschiedene Fahrwerkskonzepte, die jeweils auf unterschiedliche Weise eine optimale Fahrdynamik und beste Performance bieten - darunter die zweite Generation der antriebsneutralen Dual Trail Control-Technologie mit einer völlig neuer Designkonzeption sowie die effizienten Fahrwerke mit Size Tuned Kinematik.

Der Einsatz unterschiedlicher Materialien und deren hochwertige Verarbeitung sowie die sorgfältige Auswahl der einzelnen Komponenten ermöglichen uns, leichte Viergelenker mit hoher Rahmenstabilität, exzellenter Fahrwerkskinematik und langer Lebensdauer herzustellen.

Hardtails sind Mountainbikes für Puristen.

Von überflüssigem Ballast befreit und auf das Wesentliche konzentriert - schnell zu sein, um zu gewinnen oder einfach nur, um Spaß zu haben.

Hardtails sollen leicht und gleichzeitig steif sein, durch immensen Vortrieb beein-

drucken, sich dabei bergauf wie bergab wendig und stressfrei bewegen lassen und zudem noch demonstrativ zuverlässig sein.

Unsere CUBE Hardtails sind genau das, was man von ihnen erwartet:

Perfekt funktionierende Hochleistungsfahrwerke aus kompromisslos hochwertigem Material mit besonders sorgfältiger Verarbeitung. Ob es dabei um Kohlefaser geht, um das edle Titanium oder um hochwertigstes Aluminium - die Materialien unserer Hardtails sind besonders leicht und gewährleisten dennoch höchste Stabilität.

Intelligente Lösungen für Ergonomie und Komfort sind bei unseren CUBE Hardtails keine reine Nebensache, sondern fester Bestandteil des Gesamtkonzepts.

Unser Anspruch an Funktionalität und Ästhetik erstreckt sich dabei bis ins kleinste Detail.

Das CUBE-Hardtail-Produktprogramm ist so facettenreich wie es die Fahrer unserer Hardtails sind: Ob Profi, ambitionierter Hobbyracer oder begeisterter Freizeitsportler, ob im Einsatz beim Worldcup, bei Marathons oder auf langen Touren - wir stellen für jeden individuellen Einsatzzweck und Fahrertyp nur antrittsstarke Hardtails von absoluter Qualität und Güte zur Verfügung.

Mountainbikes der Marke CUBE sind Technologieträger, die unserem eigenen Anspruch an Kompetenz in Sachen Technik und kreativem Design gerecht werden.

Sie sind vor allen Dingen aber eines - leistungsstarke und zuverlässige Wegbegleiter für omnipotenten Fahrspaß.

Mittlerweile ist uns das österreichische Zillertal so vertraut und lieb geworden, dass wir keinen Augenblick gezögert haben, das Photoshooting für diesen Katalog auch in diesem Jahr in der Bikearena Zillertal stattfinden zu lassen.

Beeindruckende Naturschauspiele bieten die ideale Kulisse für die Inszenierung unserer Mountainbikes. Zu verführerisch sind da die Bilder unberührter Natur mit mächtigen Gipfeln und tiefen Tälern und die wohlige Atmosphäre der Gastfreundschaft charmanter Zillertaler Ortschaften.

Für uns war klar: Zillertal, wir kommen!

Wir wünschen Ihnen viel Vergnügen beim Stöbern in unserem Katalog und laden Sie ganz herzlich zu einer Probefahrt bei einem unserer CUBE Fachhändler und auf ein Wiedersehen ins Zillertal ein.

Ihr Team CUBE





dual trail™ CONTROL



3dBOX

hal  HOLLOW AXLE LINK



X12



Was ist Dual Trail Control?

Dual Trail Control ist die CUBE eigene, intelligente Entwicklung eines Viergelenker-Federsystems, bei dem sich der Hinterbau während des Pedalierens neutral verhält und sich bei stark wechselnden Geländeeigenschaften autark an die Einflüsse des Untergrundes anpasst und diese eliminiert. Zudem ist Dual Trail Control ein System, welches für unterschiedliche Einsatzbereiche - mit entsprechend angepassten Federwegen und Geometrien - immer gleich gut funktioniert.

Wie funktioniert Dual Trail Control?

Damit sich ein Bike intelligent an alle Anforderungen anpassen kann, braucht es in der Federung absolute Freiheit.

Bei unserem Dual Trail Control System ist der Dämpfer des Hinterbaus unabhängig vom Hauptrahmen gelagert. Das Federbein wird dabei - gewissermaßen schwimmend - von oben und unten angelenkt, der Hinterbau kann somit autonom vom Hauptrahmen arbeiten. Kinematisch betrachtet sind Raderhebungskurve und der virtuelle Momentanpol dahingehend ausgelegt, dass während des Pedalierens entstehende, negative Antriebseinflüsse nahezu eliminiert werden und das System gleichzeitig ein optimales Ansprechverhalten auf die jeweilige Bodenbeschaffenheit bietet: Die

Kraft wird optimal auf den Boden übertragen - ohne fühlbaren Pedalrückschlag. Zudem verhindert die Positionierung der Drehpunkte ein Verhärten der Federung beim Bremsvorgang, das so genannte „Bremsstempeln“.

Im Gefüge des Dual Trail Control-Systems muss die Plattform des Federbeins nur geringfügig eingestellt werden. Hierfür haben wir in Zusammenarbeit mit Fox Racing Shox spezielle Dämpfer entwickelt, die optimal auf die Fahrwerke unserer Viergelenker abgestimmt sind und dabei einfach und intuitiv bedient werden können.

Was haben wir in 2009 an Dual Trail Control verändert?

Offensichtlich ist das aufregende und formschöne Design aller Dual Trail Control-Modelle, welches diesen absolute Eigenständigkeit und Unverwechselbarkeit verleiht.

Bei den Rahmengenometrien der Dual Trail Control-Modelle haben wir einige Modifikationen vorgenommen, unter anderem den virtuellen Drehpunkt leicht verändert und die Kennlinie der Dämpferanlenkung linearisiert. Durch diese Modifikationen wird unser Dual Trail Control-Federungssystem noch weniger anfällig für Kettenzugkräfte wie sie etwa beim Pedalieren entstehen und bietet so bei viel Federweg höchste Effizienz und sportliches Fahrverhalten.

Im Detail haben wir z.B. die Überstandshöhe um bis zu 50mm reduziert. Dadurch ergibt sich insgesamt eine sportliche, auf Vortrieb gerichtete Sitzposition. Zusätzlich haben wir ein geringfügig steileres Sitzrohr mit einem noch tieferen Schwerpunkt gewählt. Dies positioniert den Fahrer mittig im Rad. Dadurch verteilt sich wiederum die Gewichtslast, die bergauf mehr auf das Hinterrad und bergab verstärkt auf das Vorderrad einwirkt, jederzeit optimal und macht schnelle Lastwechselreaktionen vorhersehbar. Dies bedeutet für das Fahren mit Dual Trail Control eine noch bessere Bodenhaftung beim Klettern und absolute Kontrolle bei schnellen Abfahrten.

Der FEM-optimierte Umlenkhebel, das sogenannte HAL Hollow Axle Link, ist besonders leicht und steif und daher in seiner Ausgestaltung optimal an den vom Hinterbau übertragbaren Kraftfluss angepasst.

Zur Lagerung des HAL Hollow Axle Links im Hauptrahmen kommen hochwertige Markengleitlager zum Einsatz. In umfangreichen Tests haben diese Lager ihre überlegene Eignung eindrucksvoll unter Beweis gestellt: Sie sind besonders leicht, geben dem Rahmen zusätzliche Steifigkeit und sind im Dauerbelastungsvergleich langlebiger als Wälzlager.

Zur Aufnahme von Biege- und Torsionskräften im Tretlagerbereich haben

wir für unsere Dual Trail Control-Viergelenker eine 3D Box entwickelt, die sich zwischen den Kettenstreben befindet. Die Anbindung des hinteren Rahmendreiecks an den Hauptrahmen erfolgt dabei über eine besonders breite Stützweite der gedichteten Kugellager im Bereich der Kettenstreben. Daraus resultiert eine deutlich verbesserte Seitensteifigkeit, die eine bessere Kraftübertragung vom Kettenblatt auf das Hinterrad für noch besseren Vortrieb zur Folge hat. Zudem dient die 3D-Box gleichzeitig zur Befestigung des Umwerfers und zur Anlenkung des Dämpfers. Die Bauweise der Kettenstreben bietet dabei jederzeit genügend Fersenfreiheit.

Gebogene Sitzstreben lassen der Kette genügend Spielraum für die beim Schaltvorgang entstehenden Bewegungen und vermeiden so eventuelle Beschädigungen des Rahmens durch die Kette. Der 3D-geformte Bogen dient zum einen als Stabilisator der Kettenstreben und ist gleichzeitig die Halterung für den Schmutzfänger.

Für unsere Hinterradachsen verwenden wir das Steckachssystem von Syntace mit dem Namen X12. Der große Vorteil im Vergleich zu einer konventionellen Steckachse ist der vereinfachte Ein- und Ausbau des Hinterrades, die bessere Steifigkeit im Hinterbau und nicht zuletzt das geringere Gewicht.

Was sind die Gemeinsamkeiten unserer Dual Trail Control Modelle?

- » Identifizierbarkeit und Charisma
- » Sehr gute Rahmen- und Seitensteifigkeit
- » Optimale Fahrdynamik durch einen tiefen Schwerpunkt
- » Kein Kraftverlust beim Antritt und optimale Treteffizienz in jeder Situation
- » Ein jederzeit vollaktiver Federweg
- » Keine Negativ-Effekte durch unerwünschten Pedalrückschlag
- » Durchschlagschutz

- » Eine außergewöhnliche Laufruhe
- » Ein sensibles Ansprechverhalten bei kleinsten Unebenheiten und Hindernissen: Ob Beschleunigen, Bremsen, Wiegetritt, Down- oder Uphills - der Viergelenker bleibt in jeder Fahrsituation absolut beherrschbar und kontrollierbar

Unsere Dual Trail Control-Fahrwerke sind charismatische Fahrzeuge mit herausragender Fahrdynamik, unkomplizierter Technik und allerhöchster Qualität.



STING SUPER HPC

Rahmen HPC Monocoque DTC Advanced Twin Mold Technology, 120mm Federweg

Gabel Magura Durin, 120mm, Albert Select Remote-Control, 1.5 Integrated Crown

Dämpfer Fox Float RP23

Komponenten SRAM XO Ausstattung, Formula R1 Carbon, DT Swiss CPW 1280 Carbon, 27-Gang

Gewicht 10,5kg*

Optionen XO, XTR, XT

Abbildung Teamline XO





Die Sting SUPER HPC-Rahmen werden im neuartigen Advanced Twin Mold Verfahren gefertigt. Diese Fertigungsmethode erlaubt die Erhöhung des Carbonfaseranteils innerhalb des Rahmengerüges entsprechend der zu erwartenden Belastungen, wohingegen sich der Anteil an Harz reduziert. Der gestiegene Anteil des Composite hat zur Folge, dass bei gleicher Stabilität weniger Gewicht in Form von Harz anfällt und die Rahmen bei hoher Steifigkeit weniger Gewicht aufweisen.

Vortriebsstarker Kletterkünstler

Mit seinem antriebsneutralen, tiefen Carbonfahrwerk mit Dual Trail Control Technik und einem vollaktiven Federweg von 120 mm zirkelt das STING SUPER HPC gleichermaßen willig wie zügig auf Trails und nimmt auch den schnellsten Abfahrten den Schrecken. Auch anspruchsvolle Uphill-Passagen meistert das STING SUPER HPC vortriebsstark, wipffrei und glänzt durch Agilität und Fahrperformance. Leistungsbereite Marathonisti, Racer und All Mountain Sport Biker werden ihre wahre Freude daran haben.





**Rot steht für Angriffslust.
Schwarz symbolisiert Macht.**

Mächtig beeindruckend steif ist auch unser STING SUPER HPC Blackline mit seinem in der Advanced Twin Mold Technologie gefertigten Carbonrahmen. Die neueste Dual Trail Control Technologie mit der durch die 3D Box und Press-Fit Innenlager erfolgten Tretlagerversteifung sowie das konisch verjüngte Steuerrohr sorgen für überragende Steifigkeitswerte. Die X12 Steckachse am Hinterbau verstärkt diesen Effekt zusätzlich.

STING SUPER HPC

Rahmen HPC Monocoque DTC Advanced Twin Mold Technology, 120mm Federweg

Gabel Fox F120 RLC, 120mm, 15mm Schnellspannachse

Dämpfer Fox Float RP23

Komponenten Shimano XTR Ausstattung, Formula R1 Carbon, 27-Gang

Gewicht 10,5kg*

Optionen XTR, XT, K18

Abbildung Blackline XTR





Die komplexen Formen des Ober- bzw. Sitzrohres der Modelle STEREO und FRITZZ werden mittels eines neuartigen Hydroforming-Verfahrens hergestellt. Dies ist mit herkömmlichen Hydroforming-Prozessen nicht möglich.

Neben den gestalterischen Möglichkeiten bietet diese Fertigungsmethode den Vorteil der Gewichtsreduktion und erhöhte Stabilität aufgrund weniger Schweißverbindungen.

Nahezu wipfrei und mit sattem Vortrieb klettert unser STEREO auch die steilsten Alpenpassagen empor.

Die nach vorne verlegte Sitzposition und der tiefere Schwerpunkt des Tretlagers bewirken eine zentralere Positionierung im Rad und sorgen somit für ein einmalig sicheres Fahrgefühl – und das bei 140 mm Federweg. Während der Fahrt punktet der antriebsneutrale Dual Trail Control – Hinterbau durch kultivierte Fahrperformance und steht dem Gebirgsjäger treu zur Seite.

STEREO

Rahmen HPA 7005 Advanced Hydroform DTC, 4-fach konifiziert, 140mm Federweg

Gabel Fox Talas RLC, 100-140mm, 15mm Schnellspannachse

Dämpfer Fox Float RP23

Komponenten Shimano XT Ausstattung, Formula The One, 27-Gang

Gewicht 12,2kg*

Optionen R1 Carbon, The One, K18

Abbildung Black Anodized, The One

STEREO

Rahmen Alu 7005 Advanced Hydroform DTC,
4-fach konifiziert, 140mm Federweg

Gabel Fox Talas RLC, 100-140mm, 15mm
Schnellspannachse

Dämpfer Fox Float RP23

Komponenten SRAM XO Ausstattung, Formula R1
Carbon, 27-Gang

Gewicht 12,3kg*

Optionen R1 Carbon, The One, K18

Abbildung White'n'Black, R1 Carbon



hpa SERIES



Der König ist tot. Es lebe der König.

Wie Phoenix aus der Asche erhebt sich unser FRITZZ in neuem Gewand und mit neuer Dual Trail Control Technik und verspricht extrem viel Fahrspaß. Schnelle Richtungswechsel und zügiges Bergabfahren sind mit dem FRITZZ ebenso hervorragend zu meistern wie steile Kletterpassagen. Dank Dual Trail Control mit einem Federweg von 160 mm bleibt das im Advanced Hydroforming Verfahren gefertigte Fahrwerk auch bei ruppigstem Terrain souverän und kontrolliert.

FRITZZ

Rahmen HPA 7005 Advanced Hydroform DTC, 4-fach konifiziert, 160mm Federweg

Gabel Rock Shox Lyric 2 StepAir, 115-160mm

Dämpfer Fox Float RP23

Komponenten Shimano XT Ausstattung, Formula K18, 27-Gang

Gewicht 13,7kg*

Optionen K18, The One

Abbildung Black Anodized, K18



FRITZZ

Rahmen HPA 7005 Advanced Hydroform
DTC, 4-fach konifiziert, 160mm Federweg

Gabel Fox 36 Talas RC2, 100-160mm

Dämpfer Fox Float RP23

Komponenten Shimano XT Ausstattung,
Formula The One, 27-Gang

Gewicht 13,5kg*

Optionen The One

Abbildung White'n'Cocoa, The One



Size Tuned Kinematic ist eine weitere nur von CUBE entwickelte und angewendete Technologie für Viergelenker, die bereits mehrfache Testsiege erzielte und sich in den Disziplinen Race, Touring und All Mountain erfolgreich am Markt etabliert hat.

Unsere Size Tuned Kinematic-Technologie garantiert, dass jeder Rahmen in jeder Rahmengröße bezüglich gewünschtem und tatsächlich aktivem Federweg sowie dem Ansprechverhalten des Fahrwerks genau dieselben kinematischen Eigenschaften aufweist: Das heißt, sowohl in der Rahmenhöhe 16", 18", 20" oder 22" steht der gesamte vorgegebene Federweg (100 mm oder 130 mm) zur Verfügung - und das zu identischen kinematischen Gegebenheiten.

Für Size Tuned Kinematic haben wir zur Antenkung unserer Hinterbauten an den Dämpfer für jede Rahmengröße spezielle 3D Active Link Umlenkhebel entwickelt. Deren Hebelverhältnisse sind dahingehend ausgelegt, dass in allen Rahmengrößen jeweils dieselbe, optimale Kinematik erreicht wird. Neben dem besonderen dreidimensionalen Design weisen diese durch Kaltschmiedem geformten Umlenkhebel eine besonders hohe Materialdichte auf und sind somit extrem verwindungssteif. Das bedeutet: Die beim Ein- und Ausfedern entstehenden Kräfte werden direkt zum Dämpfer geleitet, während sich gleichzeitig der Hinterbau an die Situation anpasst.

Die Size Tuned Kinematic findet sich bei allen Vertretern der AMS-Familie wieder.



3D Active Link Umlenkhebel individuell auf jede Rahmenhöhe abgestimmt.



Ein schnelles Bike braucht ein gutes Fahrwerk:

Bei unseren klassischen Viergelenkern ist die Rahmengeometrie jeweils so abgestimmt, dass das Hinterrad eine nahezu ideale Bewegung ausführen kann. Die Rad-erhebung folgt aufgrund der kinematischen Auslegung einer fast geraden Bahnkurve, die so verläuft, dass sich Nachlauf und Radstand über den Federweg kaum ändern. Die Erhebungskurve ist dahingehend ausgelegt, dass das Rad beim Ein- und Ausfedern den Fahrbahnebenheiten in natürlicher Weise folgt und in Wirkrichtung der Stöße vom Untergrund ausweichen kann. Dabei bleibt das Ein- und Ausfedern auch bei hohen Seitenkräften und großer Stoßbelastung immer leichtgängig. Die Abstimmung des Fahrwerks ist ohne Komfortverlust dem Einsatzzweck folgend entsprechend straff gewählt.

Das Federbein ist über eine Hebelkonstruktion nahe am Hinterbau angetenkt und stützt sich über einen Ausleger am Hauptrahmen ab. Der progressive Verlauf gegen Ende des Einfederns ermöglicht ein sensibles Ansprechverhalten der Federung bei optimaler Traktion und besitzt genügend Reserven auch für schwierigeres Terrain.



Für alle Modelle der AMS-Familie gelten unverrückbare Prinzipien:

Ein sensibel und effizient arbeitendes Fahrwerkskonzept, welches durch seine hervorragende Fahrdynamik und extrem hohe Fahrstabilität die einsetzbare Fahrerleistung präzise in Vortrieb umwandelt, ein angenehmes Handling und zuverlässig arbeitende Komponenten.

 | **hpc** SERIES



AMS HPC

Rahmen HPC Monocoque STK Twin Mold Technology, 100mm Federweg

Gabel Magura Durin, 100mm, Remote-LockOut, 1.5 integrated Crown

Dämpfer Fox Float RP23

Komponenten Shimano XTR, Formula R1 Carbon, Fulcrum Red Metal ZERO, 27-Gang

Gewicht 10,3kg*

Optionen R1 Carbon, R1 Mag, XT

Abbildung Teamline, R1 Carbon

AMS HPC

Rahmen HPC Monocoque STK Twin Mold Technology, 100mm Federweg

Gabel Rock Shox Sid Race, 100mm

Dämpfer Fox Float RP23

Komponenten SRAM X0 Ausstattung, Formula R1 Magnesium, 27-Gang

Gewicht 10,3 kg*

Optionen R1 Mag, XT, K18

Abbildung Blackline, R1 Mag



Giftig, kraftvoll und präzise wie eine Black Mamba

Mit seiner rabenschwarzen Carbonseele, dem hervorragenden STW-Wert von 34 (NM/Grad/KG) und der überragenden absoluten Steifigkeit von 79 (NM/Grad) ordnet sich das AMS HPC auf die vordersten Ränge der Kohlefaser-Bundesliga ein. Mit diesen Werten ist das AMS HPC auch gerade für schwerere Fahrer bestens geeignet.

Das AMS HPC zeichnet sich mit seiner auf Cross-Country Rennen ausgelegten Rahmengeometrie durch besonders flinkes und antrittsstarke

Handling aus, während der straffe Hinterbau auch den widrigsten Bodenunebenheiten jederzeit präzise und zuverlässig begegnet.

Hochleistungsfähige und besonders leichte Anbauteile sind entsprechend dem leistungsorientierten Einsatzzweck abgestimmt und unterstützen Fahrer und Fahrwerk beim temporeichen Geländerritt.

Für Race und Marathon steht das AMS HPC aus High Performance Composite mit einem vollaktiven Federweg am Hinterbau von 100 mm jederzeit zur Verfügung.

 | **pro SERIES**

Jederzeit leistungsbereit vom Sprint bis zum Marathon

Das AMS PRO stellt den Allrounder unter den Size Tuned Kinematic-Fahrwerken dar: Vortriebsstark bergauf, wendig und handlich im Singletrail und gut kontrollierbar bei schnellen Abfahrten. Die Stärken des AMS PRO liegen gleichermaßen im antriebsstarken und wendigen

Fahrverhalten bei anspruchsvollen Trails wie auch in der absoluten Langstreckentauglichkeit. Dafür verantwortlich zeigt sich das leichte und steife Chassis des im Hydroforming Verfahren gefertigten AMS PRO. Für den Einsatz bei Marathons und Touren steht dabei ein jederzeit vollaktiver Federweg von 100 mm als Reserve bereit.



AMS PRO

Rahmen HPA 7005 Hydroform STK, 3-fach konifiziert, 100mm Federweg

Gabel Fox F100 RLC, 100mm

Dämpfer Fox Float RP23

Komponenten SRAM X0 Ausstattung, Formula R1 Magnesium, 27-Gang

Gewicht 11,2kg*

Optionen R1 Mag

Abbildung Sid Blue, R1 Mag





AMS PRO

Rahmen HPA 7005 Hydroform STK, 3-fach konifiziert, 100mm Federweg

Gabel Rock Shox Reba Race U-Turn, 90-120 mm

Dämpfer Fox Float RP23

Komponenten Shimano XT Ausstattung, Formula K18, 27-Gang

Gewicht 12,1kg*

Optionen XT, K18

Abbildung Racing, Red K18

AMS PRO

Rahmen HPA 7005 Hydroform STK, 3-fach
konifiziert, 100mm Federweg

Gabel Rock Shox Reba Race U-Turn, 90-120mm

Dämpfer Fox Float RP23

Komponenten Shimano XT Ausstattung, 27-Gang

Gewicht 11,6kg*

Optionen R1 Mag, XT, K18

Abbildung Black Anodized, XT





Jetzt mit 130mm Federweg am Heck

und bis zu 140mm an der Front zeigt sich das AMS 125 aus der Kategorie All Mountain besonders dynamisch im Antritt, unermüdlich auf langen Strecken und spritzig in technischen Disziplinen. Alles wollen und alles können: Dafür sorgen das effiziente Fahrwerk aus

hydrogeformtem High Performance Aluminium, die ausgewogene Sitzposition, die bei Bedarf verstellbaren Federgabeln und die griffigen Bremsen mit 180 mm Scheiben, die auch bei grimmigen Downhills jederzeit Sicherheit und Kontrolle vermitteln.

AMS 125

AMS 125

Rahmen HPA 7005 Hydroform STK, 3-fach konifiziert, 130mm Federweg

Gabel Fox Talas RLC, 100-140mm

Dämpfer Fox Float RP23

Komponenten Shimano XTR Ausstattung, Formula The One, 27-Gang

Gewicht 12,8kg*

Optionen The One

Abbildung White'n'Black, The One



 | **PRO SERIES**

Beeindruckende Performance für Alpengrosser und Tourenfahrer

Technisch versierte Piloten bevorzugen ein leichtes Bike von hoher Rahmenstabilität und mit effizienter Kinematik. Beim AMS 125 finden Biker einen ausgewoge-

nen und zentralen Sitzplatz vor, der auch für lange Touren taugt. Durch sein agiles und aktives Fahrverhalten überzeugt das AMS 125 mit seinem perfekt funktionierenden Hinterbau. Daher finden gerade Alpengrosser und Tourenfahrer im AMS 125 ein ideales Bike – und bei Bedarf eines mit hohem Bergabpotenzial.

AMS 125

Rahmen HPA 7005 Hydroform STK, 3-fach konifiziert, 130mm Federweg

Gabel Fox Talas RLC, 100-140mm

Dämpfer Fox Float RP23

Komponenten SRAM X9 Ausstattung, Formula R1 Magnesium, 27-Gang

Gewicht 12,3kg*

Optionen R1 Mag, XT

Abbildung Black'n'Red, R1 Mag





AMS 125

Rahmen HPA 7005 Hydroform STK, 3-fach konifiziert, 130mm Federweg

Gabel Fox Talas RLC, 100-140mm

Dämpfer Fox Float RP23

Komponenten Shimano XT Ausstattung, 27-Gang

Gewicht 12,6kg*

Optionen The One, R1 Mag, XT, K18

Abbildung Black Anodized, XT



 **comp** SERIES

Ein wahrer Untergrundkünstler

Mit dem selben, stimmigen Fahrwerk wie das AMS PRO und mit hochwertigen Komponenten ausgestattet ist das AMS COMP der perfekte Begleiter für lange Touren oder den einen oder anderen Marathon.

Ein perfektes Fahrwerk kann man nicht perfektionieren. Neben dem Size Tuned Kinematic-Hinterbau sorgt die Rock Shox Reba SL mit Remote Lockout für kontrollierten Kontakt zum Untergrund - und das in jeder Fahrsituation.



AMS COMP

Rahmen HPA 7005 Hydroform STK, 3-fach konifiziert, 100mm Federweg

Gabel Rock Shox Reba SL, 100mm

Dämpfer Manitou Radium RL

Komponenten Shimano SLX/XT Ausstattung, Stroker Trail, 27-Gang

Gewicht 12,4kg*

Abbildung White Candy Blue



AMS COMP

Rahmen HPA 7005 Hydroform STK, 3-fach konifiziert, 100mm Federweg

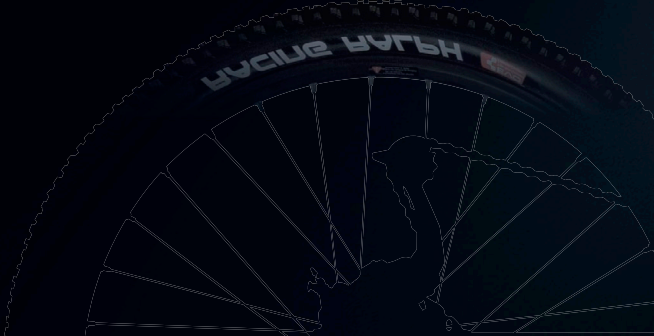
Gabel Rock Shox Reba SL, 100mm

Dämpfer Manitou Radium RL

Komponenten Shimano SLX/XT Ausstattung, Stroker Trail, 27-Gang

Gewicht 12,4kg*

Abbildung Black'n'White





Kraft, Agilität und Eleganz

Eine technisch ausgereifte Fahrwerkskinematik und ein hochwertiges Ausstattungspaket sind die charakteristischen Merkmale unseres XMS. Daher ist das XMS das perfekte Sportgerät für alle begeisterten Tourenfahrer, die sich anspruchsvolle Technik und hohen Fahrkomfort wünschen.



XMS

Rahmen Alu 7005 double butted, 100mm Federweg

Gabel Rock Shox Recon SL, 100mm

Dämpfer Suntour Epicon Lockout

Komponenten Shimano SLX/XT Ausstattung, Stroker Ride, 27-Gang

Gewicht 13,4kg*

Abbildung Blasted Grey



Kein anderes Material hat die Sportwelt in den letzten Jahren so revolutioniert wie Kohlefaserkunststoffe, landläufig Carbon genannt.

Die Ursache hierfür liegt in den physikalischen Eigenschaften des Materials wie der hohen Festigkeit und Steifigkeit bei gleichzeitig niedrigem spezifischen Gewicht und der beliebigen Formbarkeit und Ausdrucksmöglichkeit unter gestaltungstechnischen Gesichtspunkten.

Carbon ist doppelt so fest wie Stahl, aber rund fünfmal leichter und hat, bezogen auf das Gewicht, eine vier bis fünf Mal bessere Energieaufnahme als konventionelle Materialien, die im Fahrradbau zur Anwendung kommen.

Überall da, wo Fahrzeuge eine optimale Performance im Grenzbereich liefern müssen und dabei jedes Gramm Gewicht der entscheidende Faktor ist, wird Carbon als bevorzugter Werkstoff eingesetzt - wie eben auch im Radsport.

Die für Carbon charakteristische tiefschwarze Farbe entsteht durch das Erhitzen von Pech oder einem Polymer namens Polyacrylnitril.

Die dadurch gebildeten feinen Filamente (Fäden) werden parallel (unidirektional) verlaufend gebündelt und sind bereits in diesem Faserverbund - allerdings nur in Längsrichtung - extrem steif und belastbar. Durch das Eintauchen in Kunstharze, meist Epoxidharz, werden die Kohlefasern untereinander gestützt und fixiert.

Zudem erhalten sie nach dem Aushärten der so genannten Matrix Schutz vor chemischen und mechanischen Einflüssen sowie vor UV-Strahlen.

Durch die Verbindung mit Kunstharz werden dabei unterschiedliche Eigenschaften bezüglich Flexibilität und Formbarkeit der aus dem Faserverbund entstandenen Gewebematten festgelegt.

Diese gehärteten und versteiften Gewebematten werden einem Ablegeplan folgend im Schichtsystem übereinander gelegt. Je nach zu erwartender Belastung werden diese in die entsprechende Form gebracht und durch den Backvorgang letztendlich ausgehärtet und stabilisiert.

Der eigentliche technologische Vorteil des Carbons - Steifigkeit bei genügend Flexibilität - wird aufgrund der Richtungsabhängigkeit der Fasern jedoch erst durch die Wahl des richtigen Faseranteils, der geeigneten Faserdichte und des optimalen Faserverlaufs bei der Schichtreihenfolge der Gewebematten erzielt.

Steif und leicht ist nicht gleichzusetzen mit stabil und sicher.

Das Ausgangsmaterial unserer Carbonrahmen ist High Performance Composite, eine Kombination aus verschiedenen Hochleistungsfasern. Dabei reicht das Spektrum von hochfesten (HT) oder hochsteifen (HM) Fasern bis hin zu Fasern mit hoher Bruchdehnung (HS).

Je nach vorgesehenem Einsatzzweck bzw. vorgesehener Zielgruppe bemisst sich der Anteil des jeweiligen Fasertyps. Dabei spielen in erster Linie Gewicht, Steifigkeit und Stabilität und somit die Sicherheit sowie - mit zunehmender Bedeutung - das Komfortverhalten die Hauptrolle bei der Rahmenkonstruktion.

Bei unserer Rahmenentwicklung ermöglicht die Computersimulation des Bauteilverhaltens bei unterschiedlichen Lastfällen und die Betrachtung sich ändernder Steifigkeitseigenschaften durch den Einsatz unterschiedlicher Fasern eine umfassende Strukturanalyse und einen systematischen Abgleich mit den erforderlichen Eigenschaften unserer Carbonrahmen (Finite Elemente Methode FEM).

Alle unsere Carbonrahmen müssen sich verschiedenen Testreihen und Praxistests unterziehen, darunter auch - analog zu den Crashtests in der Automobilindustrie - dem sogenannten Front Impact-Test.

Erst mit diesem Test stellen wir sicher, dass die gewählten Faserstrukturen nicht nur die optimalen Werte bezüglich Steifigkeit und Gewicht erreichen, sondern auch optimale Sicherheit für den Fahrer bieten.





Qualitätssicherung

Jeder Rahmen und jede Gabel werden einem aufwändigen, zerstörungsfreien Prüfverfahren unterzogen, um maximale Qualität und Sicherheit zu gewährleisten. Zu diesem Zweck werden Prüfeinrichtungen eingesetzt, mit denen sich im Rahmen von quasistatischen Prüfungen die Steifigkeiten von Rahmen und Gabeln unter definierten Beanspruchungen in mehreren Freiheitsgraden bestimmen lassen. Die gemessenen Werte werden dokumentiert und lassen sich über eine Codierung dem entsprechenden Bauteil zuordnen. Sind die Steifigkeitskennwerte für einen Anfangszustand bestimmt, so lassen sich Veränderungen dieses Zustandes (z.B. durch einen Sturz) feststellen und die entsprechenden Bauteile können aus dem Verkehr gezogen werden.

tzt TUBE 2 TUBE

Beim Tube2Tube-Verfahren werden einzelne, vorgefräste Carbonrohre miteinander verklebt, mittels Gewebematten zu einem Rahmengefüge verbunden und abschließend ausgebacken. Der Vorteil dieser Fertigungstechnik liegt in der zuverlässigen Realisation der Schichtreihenfolge der Fasern und ihres Verlaufes sowie der Einhaltung genauer Fertigungstoleranzen. Dies ermöglicht bei weniger Materialeinsatz optimale Stabilität wie bei unserem ELITE HPC.

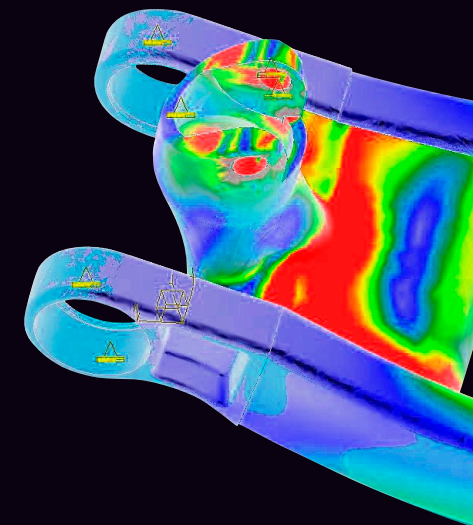
Benjamin Rudiger & Matthias Bettinger
Team Rothaus, Transalp 2008

| twin mold TECHNOLOGY

Unsere High Performance Composite Monocoque-Rahmen wie AMS HPC werden im Twin Mold Technology-Verfahren gefertigt. Diese Verfahrenstechnik schließt eine für die Produktsicherheit gefährliche Faltenbildung zuverlässig aus und lässt die Realisation gleichmäßiger Wandstärken zu. Das wiederum bedeutet höchste Qualität in der Verarbeitung und maximale Sicherheit.

| advanced TWIN MOLD

Der Rahmen des STING SUPER HPC wird mit diesem neuartigen Verfahren gefertigt. Bei diesem Verfahren wird eine für die Produktsicherheit gefährliche Faltenbildung durch eine durchgängige Kontrolle der Carbonfasern während des Backvorgangs ebenfalls ausgeschlossen. Diese Fertigungsmethode erlaubt jedoch die Erhöhung des Carbonfaseranteils innerhalb des Rahmengefüges entsprechend der zu erwartenden Belastungen, wohingegen sich der Anteil an Harz reduziert. Der gestiegene Anteil des Composite hat zur Folge, dass bei gleicher Stabilität weniger Gewicht in Form von Harz anfällt und die Rahmen bei hoher Steifigkeit weniger Gewicht aufweisen. Positive Nebenwirkung dieser Fertigungsmethode ist eine perfekte Verarbeitung.



hpc SERIES

Das Team ROTHHAUS-CUBE hat mit dem ELITE HPC bereits einen deutschen Meistertitel und zahlreiche Spitzenplatzierungen erlangt. Nur einer der Gründe, warum die Olympionikin Adelheid Morath mit dem ELITE HPC in Peking an den Start ging.



ELITE HPC

Rahmen HPC Tube2Tube Technology

Gabel Magura Durin, 100mm, 1,5 integrated Crown

Komponenten Shimano XTR Ausstattung, Formula R1 Carbon, Fulcrum Red Metal ZERO, 27-Gang

Gewicht 9,4kg*

Optionen R1 Carbon, R1 Mag, XT

Abbildung Teamline, R1 Carbon



Die Umsetzung unserer Erkenntnisse spiegelt sich in der perfekten Synthese aus Leichtbau und Steifigkeit bei genügend Flexibilität wieder: Unserem ELITE HPC.

Die Verwendung von Carbon-Hochleistungsfasern und die Tube2Tube Bauweise ermöglichen einen hochwertig verarbeiteten, extrem belastbaren und ultraleichten Rahmen mit beeindruckenden Steifigkeitswerten. Leicht, steif und sicher. Das sind unabdingbare Eigenschaften, die für maximalen Vortrieb und präzise Lenkmanöver ohne Energieverlust stehen. Eigenschaften, die sich in unserem ELITE HPC besonders ausgeprägt wiederfinden.

ten, extrem belastbaren und ultraleichten Rahmen mit beeindruckenden Steifigkeitswerten. Leicht, steif und sicher. Das sind unabdingbare Eigenschaften, die für maximalen Vortrieb und präzise Lenkmanöver ohne Energieverlust stehen. Eigenschaften, die sich in unserem ELITE HPC besonders ausgeprägt wiederfinden.



ELITE HPC

Rahmen HPC Tube2Tube Technology

Gabel Rock Shox Sid Race, 80mm

Komponenten SRAM XO Ausstattung, Formula R1 Magnesium, 27-Gang

Gewicht 10,1kg*

Optionen R1 Mag, XT, K18

Abbildung Blackline, R1 Mag

ELITE SUPER HPT

Rahmen HPT Super Titan, 6AL/4V USA Aerospace Titan, Fold Performance, 3-fach konifiziert

Gabel Magura Durin, 100mm

Komponenten Shimano XTR Ausstattung, Formula R1 Carbon, DT Swiss CPW 1280 Carbon, 27-Gang

Gewicht 8,7kg*

Abbildung Titan'n'White



Titanlegierungen weisen eine besondere Eigenschaft auf, die dieses Metall für den Bau sportlicher und komfortabler Hardtails besonders interessant machen - sie besitzen ein geringes Elastizitätsmodul, d.h. die Eigenschaft der Eigendämpfung.

Diese bewirkt, dass die im Fahrbetrieb entstehenden Stöße vom Untergrund aufgenommen und vom Rahmen abgemildert werden, bevor diese den Fahrer erreichen. Neben dem dadurch entstehenden Plus an Fahrkomfort ergibt sich dadurch eine weitere positive Eigenschaft des Werkstoffes Titan: Kleinere Unfälle oder Stürze verursachen weder Risse noch Dellen, da Titan diese durch seine strukturell bedingte Nachgiebigkeit amortisiert.

Wir lassen unsere Titanräder bei dem Urgestein der Titanrahmenfertigung - der Firma Lynskey - in den USA fertigen. Durch ihren langjährigen Erfahrungsschatz in der komplexen Verarbeitung von Titan beherrscht die Firma Lynskey ihr Handwerk in unerreichter Perfektion.

Bildschöne, flache und gleichmäßige Schweißnähte zeugen von einer hohen Handwerkskunst, das eingefräste Cube-Signet dagegen von großem Wissen um die technisch anspruchsvolle Bearbeitung von Titan.

Bei unseren Titanboliden gehen Hochwertigkeit und Exklusivität bis ins kleinste Detail eine faszinierende

Verbindung ein. Eigenschaften wie Beherrschbarkeit, Spurtreue und Lenkpräzision sind dabei ebenso signifikante Größen wie der hohe Fahrkomfort bei extrem sportlichen Performancewerten.

Sowohl ELITE SUPER HPT als auch ELITE HPT weisen dieselbe sportliche Geometrie mit leicht gestreckter Sitzposition auf.

Die Legierung des ELITE SUPER HPT bietet eine ausgezeichnete Kombination aus sehr geringer Dichte, hoher Duktilität und Korrosionsbeständigkeit. Zudem ist diese Legierung extrem leicht und weist zudem ein besonders großes elastisches Energieaufnahmevermögen auf. Mittels der Titanium Fold Performance Technologie werden die Rohrformen des Hauptrahmens in Form gebracht und erhalten so ihre belastungsgerecht optimierten, 3-fach konifzierten Rohrformen. Aufgrund der hohen Materialgüte wird diese Legierung nur für die exklusivsten Fahrradrahmen verwendet.

Die Legierung des ELITE HPT dagegen weist eine besonders hohe Festigkeit und Materialhärte aus und wird gerade aufgrund der hohen Belastbarkeit in Verbindung mit niedrigem Gewicht in Bereichen eingesetzt, die einer hohen dynamischen Beanspruchung unterliegen und wo die Elastizität von Titan für den Komfort eine wichtige Rolle spielt.

Ritterschlag für unsere Titanboliden

Von den herausragenden Qualitäten des ELITE SUPER HPT konnten sich bereits in der Entwicklungsphase keine Geringeren als Udo Bölts und Werner Wagner beim Jeantex Bike TransAlp Challenge 2008 überzeugen. Beide bezeichnen das ELITE SUPER HPT als perfekten Begleiter für dieses Rennen. Dies kommt einem Ritterschlag gleich!





Mit seinen 3-fach konifizierten Titanrohren und der RFR-Geometrie ist das ELITE HPT ganz auf die Bedürfnisse des komfortorientierten XC-Racers ausgelegt. Beherrschbarkeit, Spurtreue und Lenkpräzision sind auch bei widrigsten Bodenverhältnissen beständige Eigenschaften des ELITE HPT.

Weiß ist die Farbe der Reinheit. Und weil sich im Werkstoff Titan Technik und Ästhetik des Puren und Makellosen vereinen, haben wir für das Design unseres ELITE HPT weiße Akzente gesetzt.



ELITE HPT

Rahmen HPT Titan 3AL/2,5V USA Aerospace,
3-fach konifiziert

Gabel Fox F100 RL, 100mm

Komponenten Shimano XT/SLX Ausstattung,
Formula R1 Magnesium, 27-Gang

Gewicht 10,5kg*

Abbildung Titan'n'White





REACTION

Rahmen HPR 7005 Advanced
Hydroform, 3-fach konifiziert

Gabel Rock Shox Sid Race, 100mm

Komponenten SRAM X9 Ausstattung,
Formula R1 Magnesium, 27-Gang

Gewicht 10,4kg*

Optionen R1 Mag

Abbildung Sid Blue, R1 Mag





Hervorragende Performance bei minimalem Kraftaufwand

Nicht nur bei Cross-Country-Rennen und beim Alpencross macht das REACTION eine exzellente Figur. Durch die geringere Überstandshöhe bleibt die bewährte dynamische RFR-Geometrie erhalten, bringt aber die Füße des Racers bei Stops besser auf den Boden. Für optimalen Antritt und direktere Kraftübertragung sorgt zudem das integrierte Innenlager. Für noch mehr Reserven sorgen jetzt 100mm Federweg vorne. Von überflüssigem Ballast befreit und auf das Wesentliche konzentriert – um zu gewinnen.

REACTION

Rahmen HPA 7005 Advanced Hydroform, 3-fach konifiziert

Gabel Rock Shox Reba Race U-Turn, 90-120mm

Komponenten Shimano XT Ausstattung, 27-Gang

Gewicht 10,7kg*

Optionen R1 Mag, XT, K18, HS33

Abbildung Black Anodized, XT



 | **pro SERIES**

Pressfit Innenlagersystem mit oversized Unterrohranbindung für maximale Tretlagersteifigkeit



Advanced Hydroform Oberrohr im One Piece Design - Stabilität bei weniger Materialeinsatz

REACTION

Rahmen HPA 7005 Advanced Hydroform, 3-fach konifiziert

Gabel Fox F100 RL, 100mm

Komponenten Shimano XT Ausstattung, Formula K18, 27-Gang

Gewicht 10,3kg*

Optionen XT, K18

Abbildung Racing Red, K18





 | **LTD SERIES**

Stark in allen Disziplinen.

Die Hardtails der LTD-Series stellen einer weit gefächerten Zielgruppe ideale Sportgeräte zur Verfügung.

Ob bei gelegentlichen Renneinsätzen oder Marathons, bei Touren auf Singletrails und Schotterwegen oder als Trainingsgerät - die LTD-Series prä-

sentiert sich jederzeit leicht, steif und ambitioniert.

Um die LTD-Series durchgängig und interdisziplinär nutzen zu können, haben wir diese mit hochwertigen Federgabeln mit 100 mm Federweg und noch leistungsstärkeren Komponenten als bisher ausgestattet. So können die LTDs ihr Allroundtalent besonders gut unter Beweis stellen.

Basis der LTD-Series ist ein leichter, 2-fach konifizierter Rahmen aus

hochwertigem 7005er Aluminium. Für die hohe Stabilität im Bereich Steuerrohr und Tretlager zeigen sich die kreuzvalidierten Oversized-Durchmesser des Unterrohrs sowie - als verstärkendes Bindeglied - das aufgeschweißte Gusset am Steuerrohr verantwortlich.

Bei der LTD-Series ist die RFR-Geometrie ganz auf schnelle Sportlichkeit ohne Komfortverlust ausgerichtet und verleiht den Modellen der LTD-Series ihren angenehmen Fahrcharakter.

Alle Rahmen sind mit stabilen, verwindungssteifen 3D Ausfallenden ausgerüstet und werden zum Schutz des Rahmens mit dem CUBE Frame Save System (FSS) Schaltauge, bei dem das Gewinde nicht im Rahmen, sondern im Schaltauge sitzt, standardmäßig verbaut. Dies kann im Falle von Beschädigungen einfach und schnell ausgetauscht werden.

Die solide Rahmenkonstruktion und intelligente Detaillösungen tragen dazu bei, dass Tretlager und Hinterbau effek-

tiv Stöße vom Untergrund filtern können und tragen ihren Beitrag zu optimalem Vortrieb, bester Fahrperformance und agilem Handling bei.

Saubere Schweißnähte und eine langlebige Oberflächenbehandlung - wahlweise mehrschichtig schlagfest pulverbeschichtet oder mit kratzfester Eloxaloberfläche ausgestattet - machen nicht nur eine schöne Optik, sondern stehen für Nachhaltigkeit und Zeitlosigkeit.





Gelegentliche Renneinsätze oder Marathons stehen beim LTD RACE gleichermaßen im Fokus wie Alpenüberquerungen. Hierfür stehen dem LTD RACE ein hochwertiger Rahmen und ein überdurchschnittliches Ausstattungspaket zur Verfügung, welche maximalen Fahrspaß und absolute Zuverlässigkeit garantieren.

LTD RACE

Rahmen Alu Superlite 7005, 2-fach konifiziert

Gabel Rock Shox Reba SL, 100mm

Komponenten Shimano XT/SLX Ausstattung, Formula K18, 27-Gang

Gewicht 11,5kg*

Abbildungen White Candy Blue (links), Black Anodized (rechts)



 | **ltd** SERIES

LTD TEAM

Rahmen Alu 7005, 2-fach konifiziert

Gabel Rock Shox Reba SL, 100mm

Komponenten Shimano SLX/XT Ausstattung,
Formula K18, 27-Gang

Gewicht 12,0kg*

Abbildung Black Candy Green



Ein steifer Rahmen, der im Wiegetritt keinen Millimeter nachgibt und die sportliche Sitzposition, die eine gute Kraftübertragung zulässt, bilden die solide Grundlage für ambitioniertere Fahrer, die beim Marathon oder bei längeren Touren ein schnelles und agiles Hardtail mit viel Fahrkomfort benötigen.



LTD TEAM

Rahmen Alu Superlite 7005, 2-fach konifiziert

Gabel Rock Shox Reba SL, 100mm

Komponenten Shimano SLX/XT Ausstattung, Formula K18, 27-Gang

Gewicht 12,0kg*

Abbildung Black Anodized



ltd SERIES

Performance Unlimited

Der hochwertige und leichte Rahmen des LTD PRO sowie die auf sportliche Touren ausgelegte Sitzposition lassen selbst an steileren Anstiegen das Vorderrad am Boden. Bergab lässt sich das LTD PRO zügig und agil um die Kurven zirkeln. Das LTD PRO - ein hervorragend ausgestattetes Tourenhardtail mit Marathonpotenzial.



LTD PRO

Rahmen Alu Superlite 7005, 2-fach konifiziert

Gabel Rock Shox Tora SL Air, 100mm

Komponenten Shimano SLX/XT Ausstattung, Stroker Trail, 27-Gang

Gewicht 12,2kg*

Abbildungen White Candy Red (oben), Black Anodized (links)



Das sportlich-straftige Fahrwerk mit der dynamischen RFR-Geometrie sowie die erstklassige Ausstattung machen das LTD COMP zum besonders geeigneten Sportgerät für längere Touren oder Ausdauertraining.

LTD COMP

Rahmen Alu Superlite 7005, 2-fach konifiziert

Gabel Rock Shox Dart 3, 100mm

Komponenten Shimano SLX/XT Ausstattung, Magura HS33, 27-Gang

Gewicht 12,7kg*

Farben White Candy Black (unten)



LTD COMP

Rahmen Alu Superlite 7005, 2-fach konifiziert

Gabel Rock Shox Tora SL Coil., 100mm

Komponenten Shimano SLX/XT Ausstattung, Stroker Ride, 27-Gang

Gewicht 12,6kg*

Abbildung Black Anodized (oben)



Komfort, Langlebigkeit und zuverlässige Qualität

stehen im Vordergrund unserer COMP-Series. Die Modelle der COMP-Series eignen sich besonders für sportbegeisterte Freizeitfahrer, die ihre Herausforderung im Geländegang suchen und dafür ein komfortables, leichtes und zuverlässiges Hardtail benötigen.

Die Rahmen der COMP-Series sind hauptsächlich aus hochwertigem, thermisch behandeltem Aluminium 7005 gefertigt. Diese Aluminiumqualität ist sehr

steif und ermüdungssicher und weist eine sehr gute Zugfestigkeit sowie eine sehr hohe Korrosionsbeständigkeit auf.

Bei unserer COMP-Series ist die Rahmenkonstruktion dahingehend ausgelegt, dass die Kombination aus Material, Rahmengenometrie und Federungssystem eine optimale Voraussetzung für ein sportlich-komfortables Mountainbiken bietet.

Dem Tourencharakter entsprechend ist die RFR-Rahmengenometrie mit dem etwas kürzeren Oberrohr ganz auf

eine entspannt-komfortable Sitzposition ausgerichtet, was für angenehme Fahreigenschaften sorgt. Dennoch sind gelegentliche Sprints und wendiges Agieren jederzeit möglich.

Wir setzen zum einen hochwertige Federgabeln mit Lockout ein. Zum anderen verwenden wir ergonomische Sättel und breite Lenker. Diese entlasten die Wirbelsäule und verhelfen so zu einer angenehmen Sitzposition und nachhaltigem Mehrkomfort.

Zudem bieten die breiten Schwalbe-

Reifen beim Geländeritt nicht nur guten Grip, sondern wirken in erster Linie stoßdämpfend.

Sinnvolle Details wie die aufgeräumte Zugverlegung unter dem Oberrohr, die die Kabel vor Reibung und den Fahrer vor Verletzungen schützt oder die Nachrüstbarkeit von Gepäckträgern und zwei Flaschenhaltern sind nicht nur praktisch, sondern tragen zum Erholungswert bei.

Die Modelle mit 27-Gängen ACID, ATTENTION und ANALOG sind jeweils mit Scheibenbremsen ausgestattet, alter-

nativ dazu ist das ANALOG mit Shimano V-Brakes erhältlich. Beim AIM mit 24-Gängen besteht dagegen die Option zur Nachrüstung von Scheibenbremsen.

Ausgewogene Fahreigenschaften mit bequemer Sitzposition, hohe Fahrsicherheit und hervorragende Qualität sind die herausragenden Kennzeichen unserer Modelle der COMP-Series. Diese positiven Eigenschaften machen sie zum geeigneten Partner für ein langlebiges und unbeschwertes Fahrerleben.



ACID

Rahmen Alu 7005 lite, RFR Geometry

Gabel Rock Shox Dart 3, 80mm

Komponenten Shimano Deore/XT Ausstattung, Stroker Ride, 27-Gang

Gewicht 12,7kg*

Abbildungen White Candy Blue (links), Black'n'Grey (oben)



ATTENTION

Rahmen Alu 7005 lite, RFR Geometry

Gabel Suntour XCM-LO, 80mm

Komponenten Shimano Deore/XT Ausstattung,
Shimano BRM-485, 27-Gang

Gewicht 12,8kg*

Abbildungen Black'n'Grey (links), White'n'Black (rechts)



 **comp** SERIES

ANALOG

Rahmen Alu 7005 lite, RFR Geometry

Gabel Suntour XCM-LO, 80mm

Komponenten Shimano Deore Ausstattung, Shimano V-Brake, 27-Gang

Gewicht 13,3kg*

Abbildungen White Candy Green



ANALOG

Rahmen Alu 7005 lite, RFR Geometry

Gabel Suntour XCM-LO, 80mm

Komponenten Shimano Deore Ausstattung, Shimano mech.

Scheibenbremse, 27-Gang

Gewicht 13,6kg*



AIM

Rahmen Alu 7005 lite, RFR Geometry

Gabel Suntour XCM-L0, 80mm

Komponenten Shimano Alivio, 24-Gang

Gewicht 13,3kg*

Abbildungen White'n'Black (rechts),
Cold Black (unten)





Frauen im Radsport

Sie sind ehrgeizig, teambegeistert und gehen mit Technik kompetent um. Was Frauen im Radsport oftmals fehlt, ist der geeignete fahrbare Untersatz, der zwar in erster Linie auf weibliche Körperproportionen und die daraus resultierenden Anforderungen zugeschnitten ist, aber darüberhinaus durch innovative Technik das Radfahren dynamischer und sportlicher für mehr Fahrfreude gestaltet. Mit unserer CUBE Woman Like Series stellen wir anspruchsvollen Radfahrerinnen eine eigens für Frauen geschaffene Produktlinie zur Verfügung, welche auf die anatomischen und ergonomischen Anforderungen von Frauen abgestimmt ist, aber darüber hinaus intelligente Technik in Verbindung mit ästhetischem Design bietet. Alle Modelle unserer Woman Like Series weisen eine kompakte Rahmengeometrie mit kürzeren Oberrohren auf. Mit den etwas längeren Steuerrohren wird so eine aufrechtere Sitzposition ermöglicht. Gerade auch kleinere Frauen

finden dabei die geeignete Sitzposition. Schmalere Lenker und breite, dem weiblichen Becken angepasste Komfortsättel entlasten das Schambein und sorgen so für eine angenehme und schmerzfreie Sitzposition auch über Kilometer hinweg. Hochwertige Rahmen, Gabeln und Sattelstützen mindern Schläge und dämpfen beim Fahrbetrieb auftretende Vibrationen. Die abgesenkten Oberrohre ermöglichen dabei jederzeit ein bequemes Auf- und Absteigen. Der Einsatz frauenergonomischer Griffe und Bremshebel mit Griffweitenverstellung garantieren darüber hinaus Sicherheit und Beherrschbarkeit in jeder Situation. Dreifach-Übersetzungen mit etwas kürzeren Kurbeln ermöglichen ein Fahren mit höherer Trittfrequenz. So können Kraft raubende Anstiege leichter gemeistert werden. Leichte Reifen mit geringem Rollwiderstand und bester Traktion unterstützen die Fahrerin beim schnellen Vorankommen und sorgen für guten Komfort.

36

Maryrhofner
BERGBÄHNEN

STEREO WLS

Rahmen HPA 7005 Advanced
Hydroform DTC 4-fach konifiziert,
WLS-Geometry, 140mm Federweg

Gabel Rock Shox Revelation 426
U-Turn, 110-140mm

Dämpfer Fox Float RP23

Komponenten Shimano XT
Ausstattung, Formula R1
Magnesium, 27-Gang

Gewicht 12,6kg*



Schwarze Schönheit

Ebenso wie das STEREO überzeugt auch das STEREO WLS bei Alpencross und All Mountain Einsatz. Die ausgewogene WLS-Geometry und 140 mm vollaktiver Federweg mit Dual-Trail-Control machen jede Kletterpartie zur wahren Freude. Durch sein geringes Gewicht und den im Advanced Hydroforming Verfahren gefertigten Hauptrahmen ist der Viergelenker für leistungsbereite Bikerinnen auch auf langen Touren ein komfortabler und verlässlicher Begleiter.



Lesen Sie dazu in Kürze exklusiv den ersten Fahrbericht auf www.girlsridetoo.de, dem Online-Portal für bikebegeisterte Mädels, die sich dem Mountainbike-Sport und allem was dazugehört mit Leib und Seele verschrieben haben.



WLS
AMS PRO

Rahmen HPA 7005 Hydroform STK, 3-fach konifiziert, FSP 4-Link-System, WLS Geometry, 100mm Federweg

Gabel Rock Shox Reba Race U-Turn, 90-120mm

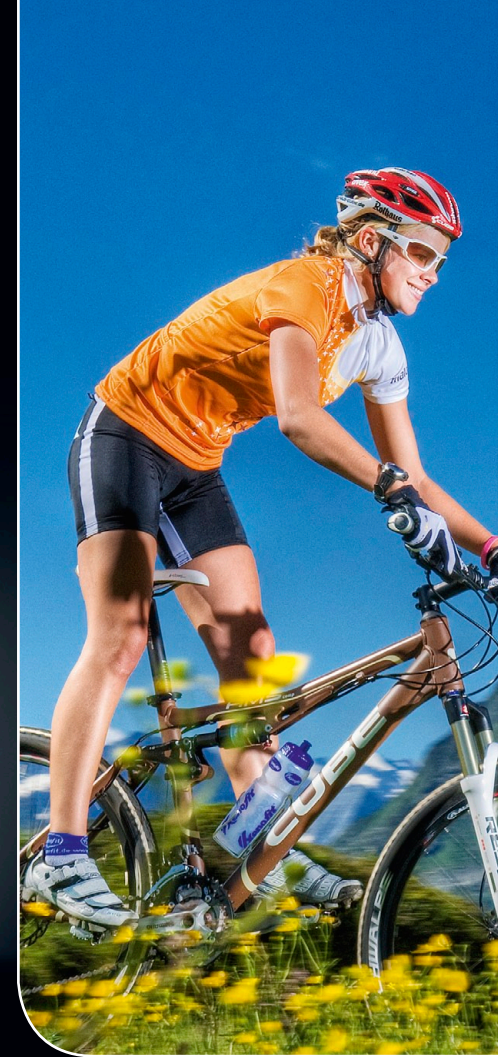
Dämpfer Fox Float RP23

Komponenten Shimano XT Ausstattung, Formula R1 Magnesium, 27-Gang

Gewicht 11,9kg*

Option R1 Mag, XT Disc

Abbildung Black White Print, R1 Mag



Das AMS WLS mit Size Tuned Kinematic stellt den Allrounder unter den Fullsuspension-Bikes dar.

Die Stärken des AMS WLS liegen gleichermaßen im antrittsstarke und wendigen Fahrverhalten auf anspruchsvollen Trails wie auch in der absoluten Langstreckentauglichkeit. 100mm vollaktiver Federweg durch Size Tuned Kinematic bieten der FahrerIn die nötigen Sicherheitsreserven beim Einsatz im Marathon. Für das AMS WLS stehen die Ausstattungen PRO und COMP zur Verfügung.



WLS AMS COMP

Rahmen HPA 7005 Hydroform STK, 3-fach konifiziert, FSP 4-Link-System, WLS Geometry, 100mm Federweg

Gabel Rock Shox Reba SL, 100mm

Dämpfer Manitou Radium RL

Komponenten Shimano XT Ausstattung, Stroker Trail, 27-Gang

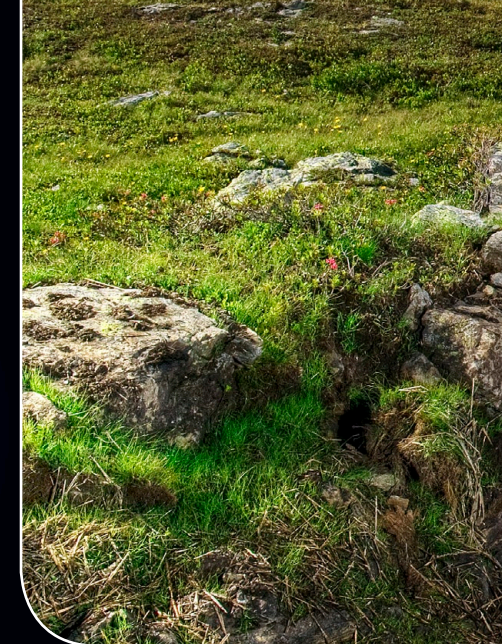
Gewicht 12,8kg*



WLS WOMAN LIKE SERIES

Wenig Kraft und optimale Fahrperformance für tempogeladene Mountainbikerin

Für den schnellen Geländegang kommt unser Hardtail ACCESS WLS zum Einsatz. Der besonders steife Hochleistungsrahmen aus 2-fach konifiziertem Aluminium und die leichten Anbauteile offerieren beste Beschleunigungswerte und optimale Fahrperformance. Je nach Können und Wunsch der FahrerIn gibt es das ACCESS WLS in drei Ausstattungsvarianten.



WLS
ACCESS SL

Rahmen Alu Superlite 7005, 2-fach konifiziert, WLS-Geometry

Gabel Rock Shox Reba SL, 100mm

Komponenten Shimano XT/SLX Ausstattung, Formula K18, 27-Gang

Gewicht 11,8kg*



WLS
ACCESS PRO

Rahmen Alu Superlite 7005, 2-fach konifiziert, WLS-Geometry
Gabel Suntour Epicon Air, 100mm
Komponenten Shimano Deore/XT Ausstattung, Stroker Ride, 27-Gang
Gewicht 12,6kg*



WLS
ACCESS COMP

Rahmen Alu Lite 7005, WLS-Geometry
Gabel Suntour XCM-LO, 80 mm
Komponenten Shimano Deore Ausstattung, Shimano V-Brakes, 27-Gang
Gewicht 12,5kg*

Are you ready
to ruuuuummble???

Das FLYING CIRCUS ist gemacht für den Hardcore Einsatz. Barspins und Backflips sind kein Thema - die kleine Rahmenhöhe und der im Steuerrohr verlegte Bremszug laden zu tollkühnen Manövern geradezu ein, egal ob auf der Ramp oder im Gelände. Verschiebbare Ausfallenden sorgen für einen variablen Radstand und erleichtern das Spannen der Kette für einen Single-Speed-Einsatz.

FLYING CIRCUS

Rahmen Alu 7005 CNC Hardride

Gabel Marzocchi Dirt Jumper 2, 100mm

Komponenten Shimano Deore, Stroker Ride, FSA Gravity, 9-Gang

Gewicht 15,2kg*





 | kids SERIES

Schöne Kindheitserinnerungen prägen uns für das Leben.

Wir von CUBE bauen Kinder- und Jugendräder, die Kindern und Heranwachsenden Freude am Fahrradfahren bereiten, weil sie an deren Bedürfnisse angepasst und unkompliziert zu handhaben sind.

Normalerweise können Kinder aufgrund fehlender Muskelkraft schwere Räder nur schlecht bewegen oder sicher handhaben. Daher verwenden wir für unsere kids series nur leichte Aluminiumrahmen sowie ebenfalls leichte Anbauteile aus Aluminium. Denn nur ein proportional dem Gewicht des Kindes entsprechen-

des, leichtes und gleichzeitig sicheres Rad macht auch wirklich Spaß und ist Kind gerecht gewählt.

Die Team Kid-Modelle sind wendig und wollen schnell bewegt werden. Dennoch ermöglichen sie dem Kind jederzeit ein sicheres Bremsen und Anhalten sowie ein bequemes Absteigen.

Wir verwenden bei unserer Kinderrädern ausschließlich für Kinderhände leicht zu bedienende, ergonomisch angepasste Schalt- und Bremshebel sowie weitere, Kind gerechte und dem jeweiligen Alter entsprechende Komponenten. Diese sind leichtgängig und einfach in der Handhabung.

Im Sinne unseres Qualitätsbewusstseins müssen sich auch unsere Modelle der kids series den harten Testbedingungen nach Dinplus-Kriterien der Firma Velotech in Schweinfurt stellen. Dort werden alle Kinderräder auf Herz und Nieren geprüft und nur dann auf den Markt gebracht, wenn diese alle Tests bestanden haben.

Unserem Gewissen folgend hat allerbeste Qualität und maximale Fahrsicherheit auch bei unseren Kinderrädern oberste Priorität, damit die Generation von morgen bereits von klein auf Fahrradfahren mit einer glücklichen Kindheit verbindet.



KID 260

Rahmen 6061er Aluminium, KID-Geometrie

Gabel RST-191 Omni Federgabel

Komponenten Shimano Ausstattung, V-Brakes mit Powermodulator, 24-Gang

Gewicht 12,6kg*

Abbildungen Team Kid 260 (oben), WLS Kid 260 (links)

Im Alter von etwa 6 Jahren sind die motorischen Fähigkeiten eines Kindes bereits so verfeinert, dass V-Brakes und Drehgriffe mit 7 Gängen mühelos bedient werden können. Hier empfehlen wir das Team Kid 200.

KID 200

Rahmen 6061er Aluminium, KID-Geometrie

Gabel Hi Ten Starrgabel

Komponenten Shimano Schaltkomponenten, V-Brakes mit Powermodulator, 7-Gang

Gewicht 10,7kg*

Abbildungen Kid 200 Princess (links), Team Kid 240 (rechts)



KID 240

Für ältere Kinder, die sich bereits sicher und agil im Gelände bewegen und deren Motorik bereits voll entwickelt ist, sind die Modelle Team Kid 240 und Team Kid 260 jeweils mit einer Federgabel und Kettenschaltung mit 21-Gängen bzw. 24-Gängen ausgerüstet.

Rahmen 6061er Aluminium, KID-Geometrie

Gabel RST-191 Omni Federgabel

Komponenten Shimano Schaltkomponenten, V-Brakes mit Powermodulator, 21-Gang

Gewicht 12,7kg*

Abbildungen Team Kid 240 (unten), Kid 240 Pearl (rechts)



Kinder erlernen in der Regel im Alter von 3 - 5 Jahren das Fahrradfahren. Eine Ausstattung mit Vorderradbremse und Rücktrittbremsnabe macht hier mehr Sinn als eine mit komplexer Schaltbedienung. Für diese Altersgruppe steht das Team Kid 160 mit abmontierbaren Stützrädern zur Verfügung.

KID 160

Rahmen 6061er Aluminium, KID-Geometrie

Gabel Hi Ten Starrgabel

Komponenten, Rücktrittbremse, Cantilever Bremse vorne, Stützräder, Fahne

Gewicht 9,5kg*

Abbildungen Kid 160 Little Princess (links), Team Kid 160 (rechts)

	Rahmen	Größe	Farbe	Gabel	Dämpfer	Steuersatz	Vorbau	Lenker	Schaltwerk	Umwerfer
STING SUPER HPC XO	HPC Monocoque DTC Advanced Twin Mold Technology	16", 18", 20", 22", auch als Rahmenset	Teamline	Magura Durin 120mm, Albert Select Remote-Control, 1.5 Integrated Crown	Fox Float RP23 190mm Einbaulänge	Acros AI-72 vollintegriert	Syntace F119 Oversized	Syntace Vector Carbon Lowrider	Sram XO	Shimano XTR FD-M970, Top Swing 34.9mm
STING SUPER HPC XTR	HPC Monocoque DTC Advanced Twin Mold Technology	16", 18", 20", 22", auch als Rahmenset	Teamline o. Blackline	Fox 32 F120RLC 120mm, Lockout, 15mm Schnellspannachse	Fox Float RP23 190mm Einbaulänge	Acros AI-72 vollintegriert	Syntace F119 Oversized	Syntace Vector Carbon Lowrider	Shimano XTR RD-M972 Shadow	Shimano XTR FD-M970, Top Swing 34.9mm
STING SUPER HPC XT	HPC Monocoque DTC Advanced Twin Mold Technology	16", 18", 20", 22", auch als Rahmenset	Teamline o. Blackline	Fox 32 F120RLC 120mm, Lockout, 15mm Schnellspannachse	Fox Float RP23 190mm Einbaulänge	Acros AI-72 vollintegriert	Syntace F119 Oversized	Syntace Vector Carbon Lowrider	Shimano Deore XT RD-M772 Shadow	Shimano Deore XT FD-M770, Top Swing, 34.9mm
STING SUPER HPC K18	HPC Monocoque DTC Advanced Twin Mold Technology	16", 18", 20", 22", auch als Rahmenset	Blackline	Rock Shox Reba Race U-turn 90-120mm, Motion Control, PopLoc	Fox Float RP23 190mm Einbaulänge	Acros AI-72 vollintegriert	Syntace F139	Easton EA50 Lowrider	Shimano Deore XT RD-M772 Shadow	Shimano Deore XT FD-M770, Top Swing, 34.9mm
STEREO R1 CARBON	HPA 7005 Advanced Hydroform DTC Triple Butted, FSP 4-Link-System	16", 18", 20", 22", auch als Rahmenset	White'n'Black o. Black Anodized	Fox 32 Talas RLC 100/120/140mm, Lockout, 15mm Schnellspannachse	Fox Float RP23 190mm Einbaulänge	FSA Orbit Z 1.5R semi-integriert	Syntace F119 Oversized	Syntace Vector Carbon Lowrider	Sram XO	Shimano XTR FD-M970, Top Swing 34.9mm
STEREO THE ONE	HPA 7005 Advanced Hydroform DTC Triple Butted, FSP 4-Link-System	16", 18", 20", 22", auch als Rahmenset	White'n'Black o. Black Anodized	Fox 32 Talas RLC 100/120/140mm, Lockout, 15mm Schnellspannachse	Fox Float RP23 190mm Einbaulänge	FSA Orbit Z 1.5R semi-integriert	Syntace Superforce	Syntace Vector Lowrider	Shimano Deore XT RD-M772 Shadow	Shimano Deore XT FD-M770, Top Swing, 34.9mm
STEREO K18	HPA 7005 Advanced Hydroform DTC Triple Butted, FSP 4-Link-System	16", 18", 20", 22", auch als Rahmenset	White'n'Black o. Black Anodized	Rock Shox Revelation 426 U-Turn 110-140mm, Motion Control, PopLoc	Fox Float RP23 190mm Einbaulänge	FSA Orbit Z 1.5R semi-integriert	Syntace Superforce	Syntace Vector Lowrider	Shimano Deore XT RD-M772 Shadow	Shimano Deore XT FD-M770, Top Swing, 34.9mm
FRITZZ THE ONE	HPA 7005 Advanced Hydroform DTC Triple Butted, FSP 4-Link-System	16", 18", 20", auch als Rahmenset	White'n'Cocoa o. Black Anodized	Fox 36 Talas RC2 100/130/160mm, 20mm Steckachse	Fox Float RP23 200mm Einbaulänge	FSA Orbit Z 1.5R semi-integriert	Syntace Superforce	Syntace Vector Downhill Lowrider	Shimano Deore XT RD-M772 Shadow	Shimano Deore XT FD-M770, Top Swing, 34.9mm
FRITZZ K18	HPA 7005 Advanced Hydroform DTC Triple Butted, FSP 4-Link-System	16", 18", 20", auch als Rahmenset	Black Anodized	Rock Shox Lyrik 2StepAir 115-160mm, Maxle	Fox Float RP23 200mm Einbaulänge	FSA Orbit Z 1.5R semi-integriert	Syntace Superforce	Syntace Vector Downhill Lowrider	Shimano Deore XT RD-M772 Shadow	Shimano Deore XT FD-M770, Top Swing, 34.9mm
AMS HPC R1 CARBON	HPC Monocoque STK Twin Mold Technology	16", 18", 20", 22", auch als Rahmenset	Teamline	Magura Durin 100mm, Dynamic Lockout, Remote-Control, 1.5 Integrated Crown	Fox Float RP23 165mm Einbaulänge	Acros AX-25C semi-integriert	Syntace F119 Oversized	Syntace Duraflite Carbon incl. RFR-Barends	Shimano XTR RD-M972 Shadow	Shimano XTR FD-M970 E-Type
AMS HPC R1 MAG	HPC Monocoque STK Twin Mold Technology	16", 18", 20", 22", auch als Rahmenset	Teamline o. Blackline	Rock Shox Sid Race 100mm, Motion Control, PopLoc	Fox Float RP23 165mm Einbaulänge	FSA Orbit Z 1.5R semi-integriert	Syntace F119 Oversized	Syntace Duraflite Carbon incl. RFR-Barends	Sram XO	Shimano XTR FD-M970 E-Type
AMS HPC XT	HPC Monocoque STK Twin Mold Technology	16", 18", 20", 22", auch als Rahmenset	Teamline o. Blackline	Fox 32 Remote RL100, 100mm, Remote-Lockout	Fox Float RP23 165mm Einbaulänge	FSA Orbit Z 1.5R semi-integriert	Syntace F119 Oversized	Syntace Duraflite Carbon incl. RFR-Barends	Shimano Deore XT RD-M772 Shadow	Shimano Deore XT FD-M770 E-Type
AMS HPC K18	HPC Monocoque STK Twin Mold Technology	16", 18", 20", 22", auch als Rahmenset	Blackline	Rock Shox Reba Race U-turn 90-120mm, Motion Control, PopLoc	Fox Float RP23 165mm Einbaulänge	FSA Orbit Z 1.5R semi-integriert	Syntace F139	Syntace Duraflite 2014 incl. RFR-Barends	Shimano Deore XT RD-M772 Shadow	Shimano Deore XT FD-M770 E-Type
AMS PRO R1 MAG	HPA 7005 Hydroform STK Triple Butted, FSP 4-Link-System	16", 18", 20", 22", auch als Rahmenset	Sid Blue o. Black Anodized	Fox 32 F100RLC 100mm, Lockout	Fox Float RP23 165mm Einbaulänge	FSA Orbit Z semi-integriert	Syntace F139	Easton EA50 Lowrider	Sram XO	Shimano Deore XT FD-M771, Down Swing, 34.9mm
AMS PRO XT	HPA 7005 Hydroform STK Triple Butted, FSP 4-Link-System	16", 18", 20", 22", auch als Rahmenset	Racing Red o. Black Anodized	Rock Shox Reba Race U-turn 90-120mm, Motion Control, PopLoc	Fox Float RP23 165mm Einbaulänge	FSA Orbit Z semi-integriert	Syntace F139	Easton EA50 Lowrider	Shimano Deore XT RD-M772 Shadow	Shimano Deore XT FD-M771, Down Swing, 34.9mm
AMS PRO K18	HPA 7005 Hydroform STK Triple Butted, FSP 4-Link-System	16", 18", 20", 22", auch als Rahmenset	Racing Red o. Black Anodized	Rock Shox Reba Race U-turn 90-120mm, Motion Control, PopLoc	Fox Float RP23 165mm Einbaulänge	FSA Orbit Z semi-integriert	Syntace F139	Easton EA50 Lowrider	Shimano Deore XT RD-M772 Shadow	Shimano Deore XT FD-M771, Down Swing, 34.9mm
AMS 125 THE ONE	HPA 7005 Hydroform STK Triple Butted, FSP 4-Link-System	16", 18", 20", 22", auch als Rahmenset	White'n'Black o. Black Anodized	Fox 32 Talas RLC 100/120/140mm, Lockout	Fox Float RP23 200mm Einbaulänge	FSA Orbit Z 1.5R semi-integriert	Syntace F119 Oversized	Syntace Vector Carbon Lowrider	Shimano XTR RD-M972 Shadow	Shimano XTR FD-M971, Down Swing 34.9mm
AMS 125 R1 MAG	HPA 7005 Hydroform STK Triple Butted, FSP 4-Link-System	16", 18", 20", 22", auch als Rahmenset	Black'n'Red o. Black Anodized	Fox 32 Talas RLC 100/120/140mm, Lockout	Fox Float RP23 200mm Einbaulänge	FSA Orbit Z 1.5R semi-integriert	Syntace F139	Easton EA50 Lowrider	Sram X9	Shimano Deore XT FD-M771, Down Swing, 34.9mm
AMS 125 XT	HPA 7005 Hydroform STK Triple Butted, FSP 4-Link-System	16", 18", 20", 22", auch als Rahmenset	Black'n'Red o. Black Anodized	Fox 32 Talas RLC 100/120/140mm, Lockout	Fox Float RP23 200mm Einbaulänge	FSA Orbit Z 1.5R semi-integriert	Syntace F139	Easton EA50 Lowrider	Shimano Deore XT RD-M772 Shadow	Shimano Deore XT FD-M771, Down Swing, 34.9mm
AMS 125 K18	HPA 7005 Hydroform STK Triple Butted, FSP 4-Link-System	16", 18", 20", 22", auch als Rahmenset	Black Anodized	Rock Shox Revelation 426 U-Turn 110-140mm, Motion Control, PopLoc	Fox Float RP23 200mm Einbaulänge	FSA Orbit Z 1.5R semi-integriert	Syntace F139	Easton EA50 Lowrider	Shimano Deore XT RD-M772 Shadow	Shimano SLX FD-M661, Down Swing, 34.9mm
AMS COMP	HPA 7005 Hydroform STK Triple Butted, FSP 4-Link-System	16", 18", 20", 22", auch als Rahmenset	White Candy Blue o. Black'n'White	Rock Shox Reba SL 100mm, Motion Control, PopLoc	Manitou Radium RL 165mm Einbaulänge, Lockout	FSA No.10 semi-integriert	Easton EA30 Oversized	Easton EA30 Lowrider	Shimano Deore XT RD-M772 Shadow	Shimano SLX FD-M661, Down Swing, 34.9mm
XMS	Alu Superlite 7005 Double Butted, FSP 4-Link-System	16", 18", 20", 22"	Blasted Grey	Rock Shox Recon SL 100mm, PopLoc, TurnKey, Lockout	Suntour Epicon 165mm Einbaulänge, Lockout	FSA No.10 semi-integriert	FSA Q5190 Oversized	FSA XC300 Lowrider	Shimano Deore XT RD-M772 Shadow	Shimano SLX FD-M661, Down Swing, 34.9mm
STEREO WLS	HPA 7005 Hydroform DTC Triple Butted, FSP 4-Link-System,	15", 17"	Black Purple Print	Rock Shox Revelation 426 U-Turn 110-140mm, Motion Control, PopLoc	Fox Float RP23 190mm Einbaulänge	FSA Orbit Z 1.5R semi-integriert	Syntace Superforce	Syntace Vector Lowrider	Shimano Deore XT RD-M772 Shadow	Shimano Deore XT FD-M770, Top Swing, 34.9mm
AMS WLS PRO R1 MAG	HPA 7005 Hydroform STK Triple Butted, FSP 4-Link-System,	15", 17"	Black White Print	Rock Shox Reba Race U-turn 90-120mm, Motion Control, PopLoc	Fox Float RP23 165mm Einbaulänge	FSA Orbit Z semi-integriert	Syntace F119 Oversized	Syntace Vector Carbon Lowrider	Shimano Deore XT RD-M772 Shadow	Shimano Deore XT FD-M771, Down Swing, 34.9mm
AMS WLS PRO XT	HPA 7005 Hydroform STK Triple Butted, FSP 4-Link-System,	15", 17"	Black White Print	Rock Shox Reba Race U-turn 90-120mm, Motion Control, PopLoc	Fox Float RP23 165mm Einbaulänge	FSA Orbit Z semi-integriert	Syntace F139	Easton EA50 Lowrider	Shimano Deore XT RD-M772 Shadow	Shimano Deore XT FD-M771, Down Swing, 34.9mm
AMS WLS COMP	HPA 7005 Hydroform STK Triple Butted, FSP 4-Link-System,	15", 17"	White Red Print	Rock Shox Reba SL 100mm, Motion Control, PopLoc	Manitou Radium RL 165mm Einbaulänge, Lockout	FSA No.10 semi-integriert	Syntace F139	Easton EA50 Lowrider	Shimano Deore XT RD-M772 Shadow	Shimano SLX FD-M661, Down Swing, 34.9mm

Schalthebel	Bremsanlage	Kurbelgarnitur	Kassette	Kette	Felgen/Laufradsatz	Naben	Bereifung	Pedale	Sattel	Sattelstütze	Gewicht*
Sram XO Trigger, 9-f	Formula R1 Carbon hydr. Scheibenbremse (180/180mm)	Shimano XTR FC-M970 44x32x22Z., 175mm, Press-Fit BB	Sram PG990 11-32Z., 9-f	Sram PC971	DT Swiss CPW1280 Carbon LS VR:15mm/HR:X12mm	siehe Felgen/Laufräder	Schwalbe R. Ron Kevlar Triple Compound 2.25	Crank Brothers Eggbeater	Fi'zi:k Tundra Carbon	Syntace P6 Carbon 31.6mm	ca. 2190g
Shimano XTR SL-M970 Rapidfire-Plus, 9-f	Formula R1 Carbon hydr. Scheibenbremse (180/180mm)	Shimano XTR FC-M970 44x32x22Z., 175mm, Press-Fit BB	Shimano XTR CS-M970 11-32Z., 9-f	Shimano CN-HG95	DT Swiss XPW1600 LS VR:15mm/HR:X12mm	siehe Felgen/Laufräder	Schwalbe R. Ron Kevlar Triple Compound 2.25	Crank Brothers Eggbeater	Fi'zi:k Tundra Carbon	Syntace P6 Carbon 31.6mm	ca. 2190g
Shimano Deore XT SL-M770 Rapidfire-Plus, 9-f	Shimano Deore XT BR-M775 hydr. Scheibenbremse (180/180mm)	Shimano Deore XT FC-M770 44x32x22Z., 175mm, Press-Fit BB	Shimano Deore XT CS-M770 11-32Z., 9-f	Shimano CN-HG95	DT Swiss XPW1600 LS VR:15mm/HR:X12mm	siehe Felgen/Laufräder	Schwalbe R. Ron Kevlar Triple Compound 2.25	Crank Brothers Eggbeater	Fi'zi:k Tundra Carbon	Syntace P6 Carbon 31.6mm	ca. 2190g
Shimano SLX SL-M660 Rapidfire-Plus, 9-f	Formula Oro K18 hydr. Scheibenbremse (180/180mm)	Shimano Deore XT FC-M770 44x32x22Z., 175mm, Press-Fit BB	Shimano CS-HG650 11-32Z., 9-f	Shimano CN-HG53	Sunringle Ryde XMB LS HR:X12mm	siehe Felgen/Laufräder	Schwalbe R. Ron Kevlar Triple Compound 2.25	Crank Brothers Eggbeater	Fi'zi:k Tundra MG	Syntace P6 Alu 31.6mm	ca. 2190g
Sram XO Trigger, 9-f	Formula R1 Carbon hydr. Scheibenbremse (180/180mm)	Shimano XTR FC-M970 44x32x22Z., 175mm, integr. BB	Sram PG990 11-32Z., 9-f	Sram PC971	DT Swiss XPW1600 LS VR:15mm/HR:X12mm	siehe Felgen/Laufräder	Schwalbe Fat Albert Front & Rear Kevlar Triple Compound 2.4 Snake Skin	Shimano PD-M520	Fi'zi:k Gobi XM	Syntace P6 Carbon 34.9mm	ca. 2700g
Shimano Deore XT SL-M770 Rapidfire-Plus, 9-f	Formula The One hydr. Scheibenbremse (180/180mm)	Shimano Deore XT FC-M770 44x32x22Z., 175mm, integr. BB	Shimano Deore XT CS-M770 11-32Z., 9-f	Shimano CN-HG95	DT Swiss XPW1600 LS VR:15mm/HR:X12mm	siehe Felgen/Laufräder	Schwalbe Fat Albert Front & Rear Kevlar Triple Compound 2.4 Snake Skin	Shimano PD-M520	Fi'zi:k Gobi XM	Syntace P6 Carbon 34.9mm	ca. 2700g
Shimano Deore XT SL-M770 Rapidfire-Plus, 9-f	Formula Oro K18 hydr. Scheibenbremse (180/180mm)	Shimano Deore XT FC-M770 44x32x22Z., 175mm, integr. BB	Shimano CS-HG650 11-32Z., 9-f	Shimano CN-HG53	Sunringle Ryde XMB LS HR:X12mm	siehe Felgen/Laufräder	Schwalbe Fat Albert Front & Rear Kevlar Triple Compound 2.4 Snake Skin	Shimano PD-M520	Fi'zi:k Gobi XM	Syntace P6 Alu 34.9mm	ca. 2700g
Shimano Deore XT SL-M770 Rapidfire-Plus, 9-f	Formula The One hydr. Scheibenbremse (200/180mm)	Shimano Deore XT FC-M770 44x32x22Z., 175mm, integr. BB	Shimano Deore XT CS-M770 11-32Z., 9-f	Shimano CN-HG95	Sun Equalizer 29	Sunringle Flea VR: 20mm, HR: X12mm	Schwalbe Fat Albert Front & Rear Kevlar Triple Compound 2.4 Snake Skin	ohne	Fi'zi:k Gobi XM	Syntace P6 Carbon 34.9mm	ca. 2800g
Shimano SLX SL-M660 Rapidfire-Plus, 9-f	Formula Oro K18 hydr. Scheibenbremse (200/180mm)	Shimano Deore XT FC-M770 44x32x22Z., 175mm, integr. BB	Shimano CS-HG650 11-32Z., 9-f	Shimano CN-HG53	Sun Equalizer 29	Sunringle Flea VR: 20mm, HR: X12mm	Schwalbe Fat Albert Front & Rear Kevlar Triple Compound 2.4 Snake Skin	ohne	Fi'zi:k Gobi XM	Syntace P6 Alu 34.9mm	ca. 2800g
Shimano XTR SL-M970 Rapidfire-Plus, 9-f	Formula R1 Carbon hydr. Scheibenbremse (180/180mm)	Shimano XTR FC-M970 44x32x22Z., 175mm, integr. BB	Shimano XTR CS-M970 11-32Z., 9-f	Shimano CN-HG95	Fulcrum Red Metal ZERO LS	siehe Felgen/Laufräder	Schwalbe VR: R. Ron Kevlar Triple Compound 2.25/HR: Racing Ralph Kevlar TC 2.25	Crank Brothers Eggbeater	Fi'zi:k Tundra Carbon	Syntace P6 Carbon 31.6mm	ca. 1950g
Sram XO Trigger, 9-f	Formula R1 Magnesium hydr. Scheibenbremse (180/180mm)	Shimano XTR FC-M970 44x32x22Z., 175mm, integr. BB	Sram PG990 11-32Z., 9-f	Sram PC971	DT Swiss XPW1600 LS	siehe Felgen/Laufräder	Schwalbe VR: R. Ron Kevlar Triple Compound 2.25/HR: Racing Ralph Kevlar TC 2.25	Crank Brothers Eggbeater	Fi'zi:k Tundra Carbon	Syntace P6 Carbon 31.6mm	ca. 1950g
Shimano Deore XT SL-M770 Rapidfire-Plus, 9-f	Shimano Deore XT BR-M775 hydr. Scheibenbremse (180/180mm)	Shimano Deore XT FC-M770 44x32x22Z., 175mm, integr. BB	Shimano Deore XT CS-M770 11-32Z., 9-f	Shimano CN-HG95	DT Swiss XPW1600 LS	siehe Felgen/Laufräder	Schwalbe VR: R. Ron Kevlar Triple Compound 2.25/HR: Racing Ralph Kevlar TC 2.25	Crank Brothers Eggbeater	Fi'zi:k Tundra Carbon	Syntace P6 Carbon 31.6mm	ca. 1950g
Shimano SLX SL-M660 Rapidfire-Plus, 9-f	Formula Oro K18 hydr. Scheibenbremse (180/180mm)	Shimano Deore XT FC-M770 44x32x22Z., 175mm, integr. BB	Shimano CS-HG650 11-32Z., 9-f	Shimano CN-HG53	Sunringle Ryde XMB LS	siehe Felgen/Laufräder	Schwalbe VR: R. Ron Kevlar Triple Compound 2.25/HR: Racing Ralph Kevlar TC 2.25	Crank Brothers Eggbeater	Fi'zi:k Tundra MG	Syntace P6 Alu 31.6mm	ca. 1950g
Sram XO Trigger, 9-f	Formula R1 Magnesium hydr. Scheibenbremse (180/180mm)	Shimano Deore XT FC-M770 44x32x22Z., 175mm, integr. BB	Sram PG990 11-32Z., 9-f	Sram PC971	DT Swiss XPW1600 LS	siehe Felgen/Laufräder	Schwalbe VR: R. Ron Kevlar Triple Compound 2.25/HR: Racing Ralph Kevlar TC 2.25	Shimano PD-M520	Fi'zi:k Tundra MG	Syntace P6 Alu 31.6mm	ca. 2200g
Shimano Deore XT SL-M770 Rapidfire-Plus, 9-f	Shimano Deore XT BR-M775 hydr. Scheibenbremse (180/180mm)	Shimano Deore XT FC-M770 44x32x22Z., 175mm, integr. BB	Shimano CS-HG650 11-32Z., 9-f	Shimano CN-HG53	DT Swiss XPW1800 LS	siehe Felgen/Laufräder	Schwalbe VR: R. Ron Kevlar Triple Compound 2.25/HR: Racing Ralph Kevlar TC 2.25	Shimano PD-M520	Fi'zi:k Tundra MG	RFR Prolight 31.6mm Setback	ca. 2200g
Shimano SLX SL-M660 Rapidfire-Plus, 9-f	Formula Oro K18 hydr. Scheibenbremse (180/180mm)	Shimano Deore XT FC-M770 44x32x22Z., 175mm, integr. BB	Shimano CS-HG650 11-32Z., 9-f	Shimano CN-HG53	Sunringle Ryde XMB LS	siehe Felgen/Laufräder	Schwalbe VR: R. Ron Kevlar Triple Compound 2.25/HR: Racing Ralph Kevlar TC 2.25	Shimano PD-M520	Fi'zi:k Tundra MG	RFR Prolight 31.6mm Setback	ca. 2200g
Shimano XTR SL-M970 Rapidfire-Plus, 9-f	Formula The One hydr. Scheibenbremse (180/180mm)	Shimano XTR FC-M970 44x32x22Z., 175mm, integr. BB	Shimano XTR CS-M970 11-32Z., 9-f	Shimano CN-HG95	DT Swiss XPW1600 LS	siehe Felgen/Laufräder	Schwalbe Nobby Nic Kevlar Triple Compound 2.25	Shimano PD-M520	Fi'zi:k Aliante Delta	Syntace P6 Alu 31.6mm	ca. 2550g
Sram X9 Trigger, 9-f	Formula R1 Magnesium hydr. Scheibenbremse (180/180mm)	Shimano Deore XT FC-M770 44x32x22Z., 175mm, integr. BB	Sram PG990 11-32Z., 9-f	Sram PC971	DT Swiss XPW1600 LS	siehe Felgen/Laufräder	Schwalbe Nobby Nic Kevlar Triple Compound 2.25	Shimano PD-M520	Fi'zi:k Aliante Delta	Syntace P6 Alu 31.6mm	ca. 2550g
Shimano SLX SL-M660 Rapidfire-Plus, 9-f	Shimano Deore XT BR-M775 hydr. Scheibenbremse (180/180mm)	Shimano Deore XT FC-M770 44x32x22Z., 175mm, integr. BB	Shimano CS-HG650 11-32Z., 9-f	Shimano CN-HG53	Sunringle Ryde XMB LS	siehe Felgen/Laufräder	Schwalbe Nobby Nic Triple Compound 2.25	Fasten Alu	Fi'zi:k Aliante Delta	RFR Prolight 31.6mm Setback	ca. 2550g
Shimano SLX SL-M660 Rapidfire-Plus, 9-f	Formula Oro K18 hydr. Scheibenbremse (180/180mm)	Shimano Deore XT FC-M770 44x32x22Z., 175mm, integr. BB	Shimano CS-HG650 11-32Z., 9-f	Shimano CN-HG53	RFR ZX24	Shimano Deore XT Disc	Schwalbe Nobby Nic Triple Compound 2.25	Fasten Alu	Fi'zi:k Aliante Delta	RFR Prolight 31.6mm Setback	ca. 2550g
Shimano Deore SL-M530 Rapidfire-Plus, 9-f	Hayes Stroker Trail hydr. Scheibenbremse (180/160mm)	Shimano SLX FC-M660 44x32x22Z., 175mm, integr. BB	Shimano CS-HG650 11-32Z., 9-f	Shimano CN-HG53	RFR ZX24	Shimano Deore XT Disc	Schwalbe VR:Nobby Nic Triple Compound 2.25/HR: Racing Ralph TC 2.25	Fasten Alu	RFR Natural Shape 0.1 M	Easton EA30 31.6mm	ca. 2300g
Shimano Deore SL-M530 Rapidfire-Plus, 9-f	Hayes Stroker Ryde hydr. Scheibenbremse (180/160mm)	Shimano Deore FC-M532 2-Piece 44x32x22Z., 175mm, integr. BB	Shimano CS-HG650 11-32Z., 9-f	Shimano CN-HG53	RFR ZX24	Shimano Disc M525	Schwalbe VR:Nobby Nic Triple Compound 2.25/HR: Racing Ralph TC 2.25	Fasten Alu	RFR Natural Shape 0.1 M	Scape Light 31.4mm	ca. 2500g
Shimano Deore XT SL-M770 Rapidfire-Plus, 9-f	Formula R1 Magnesium hydr. Scheibenbremse (180/180mm)	Shimano Deore XT FC-M770 44x32x22Z., 170mm, integr. BB	Shimano Deore XT CS-M770 11-32Z., 9-f	Shimano CN-HG95	Sun Equalizer 27	Sunringle Flea VR: 9mm, HR: X12mm	Schwalbe R. Ron Kevlar Triple Compound 2.4	Shimano PD-M520	Fi'zi:k Vitesse	Syntace P6 Alu 34.9mm	ca.2700g
Shimano Deore XT SL-M770 Rapidfire-Plus, 9-f	Formula R1 Magnesium hydr. Scheibenbremse (180/160mm)	Shimano Deore XT FC-M770 44x32x22Z., 170mm, integr. BB	Shimano Deore XT CS-M770 11-32Z., 9-f	Shimano CN-HG95	DT Swiss XPW1600 LS	siehe Felgen/Laufräder	Schwalbe VR: R. Ron Kevlar Triple Compound 2.25/HR: Racing Ralph Kevlar TC 2.25	Shimano PD-M520	Fi'zi:k Vitesse	RFR Prolight 31.6mm Setback	ca. 2300g
Shimano Deore XT SL-M770 Rapidfire-Plus, 9-f	Shimano Deore XT BR-M775 hydr. Scheibenbremse (180/160mm)	Shimano Deore XT FC-M770 44x32x22Z., 170mm, integr. BB	Shimano CS-HG650 11-32Z., 9-f	Shimano CN-HG53	Sunringle Ryde XMB LS	siehe Felgen/Laufräder	Schwalbe VR: R. Ron Kevlar Triple Compound 2.25/HR: Racing Ralph Kevlar TC 2.25	Fasten Alu	Fi'zi:k Vitesse	RFR Prolight 31.6mm Setback	ca. 2300g
Shimano SLX SL-M660 Rapidfire-Plus, 9-f	Hayes Stroker Trail hydr. Scheibenbremse (180/160mm)	Shimano SLX FC-M660 44x32x22Z., 170mm, integr. BB	Shimano CS-HG650 11-32Z., 9-f	Shimano CN-HG53	RFR ZX24	Shimano Deore XT Disc	Schwalbe VR: R. Ron Kevlar Triple Compound 2.25/HR: Racing Ralph Kevlar TC 2.25	Fasten Alu	Fi'zi:k Vitesse	RFR Prolight 31.6mm Setback	ca. 2300g

* kleinste Rahmenhöhe - Änderungen und Irrtümer vorbehalten

	<i>Rahmen</i>	<i>Größe</i>	<i>Farbe</i>	<i>Gabel</i>	<i>Steuersatz</i>	<i>Vorbau</i>	<i>Lenker</i>	<i>Schaltwerk</i>	<i>Umwerfer</i>
ELITE HPC R1 CARBON	HPC Tube2Tube Technology	16", 18", 20", 22", auch als Rahmense	Teamline	Magura Durin 100mm, Dynamic Lockout, Remote-Control, 1.5 Integrated Crown	Acros AX-57C semi-integriert	Syntace F719	Syntace Durafliite Carbon incl. RFR-Barends	Shimano XTR Shadow	Shimano XTR E-Type
ELITE HPC R1 MAG	HPC Tube2Tube Technology	16", 18", 20", 22", auch als Rahmense	Teamline o. Blackline	Rock Shox Sid Race 80mm, Motion Control, PopLoc	Syntace Superspin semi-integriert	Syntace F719	Syntace Durafliite Carbon incl. RFR-Barends	Sram X0	Shimano XTR E-Type
ELITE HPC XT	HPC Tube2Tube Technology	16", 18", 20", 22", auch als Rahmense	Teamline o. Blackline	Fox F80RL Remote 80mm, Remote-Lockout	Syntace Superspin semi-integriert	Syntace F719	Syntace Durafliite Carbon incl. RFR-Barends	Shimano Deore XT Shadow	Shimano Deore XT E-Type
ELITE HPC K18	HPC Tube2Tube Technology	16", 18", 20", 22", auch als Rahmense	Blackline	Rock Shox Reba SL 80mm, Motion Control, PopLoc	Syntace Superspin semi-integriert	Syntace F739	Syntace Durafliite 2014 incl. RFR-Barends	Shimano Deore XT Shadow	Shimano Deore XT E-Type
ELITE SUPER HPT	HPT Super Titan 6AL/4V USA Aerospace Triple Butted	16", 18", 20", 22", auch als Rahmense	Titan'n'White	Magura Durin 100mm, Dynamic Lockout, Remote-Control	Acros AH-02	Syntace F719	Syntace Durafliite Carbon incl. RFR-Barends	Shimano XTR Shadow	Shimano XTR
ELITE HPT	HPT Titan 3AL/2.5V USA Aerospace Triple Butted	16", 18", 20", 22", auch als Rahmense	Titan'n'White	Fox F100RL Remote 100mm, Remote-Lockout	Acros AH-02	Syntace F739	Syntace Durafliite 2014 incl. RFR-Barends	Shimano Deore XT Shadow	Shimano Deore XT
REACTION R1 MAG	HPA 7005 Advanced Hydroform Triple Butted	14", 16", 18", 20", 22", auch als Rahmense	Sid Blue o. Black Anodized	Rock Shox Sid Race 100mm, Motion Control, PopLoc	FSA Orbit Z semi-integriert	Syntace F739	Syntace Durafliite 2014 incl. RFR-Barends	Sram X9	Shimano Deore XT
REACTION XT	HPA 7005 Advanced Hydroform Triple Butted	14", 16", 18", 20", 22", auch als Rahmense	Racing Red o. Black Anodized	Rock Shox Reba Race U-turn 90-120mm, Motion Control, PopLoc	FSA Orbit Z semi-integriert	Syntace F739	Syntace Durafliite 2014 incl. RFR-Barends	Shimano Deore XT Shadow	Shimano Deore XT
REACTION K18	HPA 7005 Advanced Hydroform Triple Butted	14", 16", 18", 20", 22", auch als Rahmense	Racing Red o. Black Anodized	Fox F100RL Remote 100mm, Remote-Lockout	FSA Orbit Z semi-integriert	Syntace F739	Syntace Durafliite 2014 incl. RFR-Barends	Shimano Deore XT Shadow	Shimano Deore XT
REACTION HS33	HPA 7005 Advanced Hydroform Triple Butted	14", 16", 18", 20", 22", auch als Rahmense	Black Anodized	Fox F100RL 100mm, Lockout	FSA Orbit Z semi-integriert	Syntace F739	Syntace Durafliite 2014 incl. RFR-Barends	Shimano Deore XT Shadow	Shimano Deore XT
LTD RACE	Alu Superlite 7005 Double Butted, RFR-Geometry	16", 18", 20", 22", auch als Rahmense	White Candy Blue o. Black Anodized	Rock Shox Reba SL 100mm, Motion Control, PopLoc	FSA No.10 semi-integriert	Easton EA30	Easton EA30 Lowriser	Shimano Deore XT Shadow	Shimano SLX
LTD TEAM	Alu Superlite 7005 Double Butted, RFR-Geometry	16", 18", 20", 22", auch als Rahmense	Black Candy Green o. Black Anodized	Rock Shox Reba SL 100mm, Motion Control, PopLoc	FSA No.10 semi-integriert	Easton EA30	Easton EA30 Lowriser	Shimano Deore XT Shadow	Shimano SLX
LTD PRO	Alu Superlite 7005 Double Butted, RFR-Geometry	16", 18", 20", 22", auch als Rahmense	White Candy Red o. Black Anodized	Rock Shox Tora SL Solo Air 100mm, PopLoc	FSA No.10 semi-integriert	Easton EA30	Easton EA30 Lowriser	Shimano Deore XT Shadow	Shimano SLX
LTD COMP DISC	Alu Superlite 7005 Double Butted, RFR-Geometry	16", 18", 20", 22", auch als Rahmense	Black Anodized	Rock Shox Tora SL Coil 100mm, PopLoc	FSA No.10 semi-integriert	Easton EA30	Easton EA30 Lowriser	Shimano Deore XT Shadow	Shimano SLX
LTD COMP HS33	Alu Superlite 7005 Double Butted, RFR-Geometry	16", 18", 20", 22", auch als Rahmense	White Candy Black	Rock Shox Dart 3 100mm, PopLoc	FSA No.10 semi-integriert	Easton EA30	Easton EA30 Lowriser	Shimano Deore XT Shadow	Shimano SLX
ACID	Alu Lite 7005 RFR-Geometry	14", 16", 18", 20", 22"	White Candy Blue o. Black'n'Grey	Rock Shox Dart 3 80mm, PopLoc	FSA No.10 semi-integriert	FSA 05190	FSA XC300 Lowriser	Shimano Deore XT Shadow	Shimano Deore
ATTENTION	Alu Lite 7005 RFR-Geometry	14", 16", 18", 20", 22"	White'n'Black o. Black'n'Grey	Suntour XCM Lockout 80mm	FSA No.10 semi-integriert	FSA 05190	FSA XC300 Lowriser	Shimano Deore XT Shadow	Shimano Deore
ANALOG DISC	Alu Lite 7005 RFR-Geometry	14", 16", 18", 20", 22"	Black'n'Grey	Suntour XCM Lockout 80mm	FSA No.10 semi-integriert	FSA 05190	FSA XC300 Lowriser	Shimano Deore	Shimano Deore
ANALOG V-BRAKE	Alu Lite 7005 RFR-Geometry	14", 16", 18", 20", 22"	White Candy Green	Suntour XCM Lockout 80mm	FSA No.10 semi-integriert	FSA 05190	FSA XC300 Lowriser	Shimano Deore	Shimano Deore
AIM	Alu 6061 RFR-Geometry	14", 16", 18", 20", 22"	White'n'Black o. Cold Black	Suntour XCM Lockout 80mm	Ritchey Logic OE semi-integriert	FSA 05190	FSA XC300 Lowriser	Shimano Alivio	Shimano
ACCESS WLS SL	Alu Superlite 7005 Double Butted, WLS-Geometry	13", 15", 17", 19"	Black White Print	Rock Shox Reba SL 100mm, Motion Control, PopLoc	FSA No.10 semi-integriert	Syntace F739	Easton EA30 Lowriser	Shimano Deore XT Shadow	Shimano SLX
ACCESS WLS PRO	Alu Superlite 7005 Double Butted, WLS-Geometry	13", 15", 17", 19"	Brown Green Print	Suntour Epicon Air 100mm, Remote-Lockout	FSA No.10 semi-integriert	Easton EA30	Easton EA30 Lowriser	Shimano Deore XT Shadow	Shimano Deore
ACCESS WLS COMP	Alu Lite 7005 WLS-Geometry	13", 15", 17", 19"	White Blue Print	Suntour XCM Lockout 80mm	FSA No.10 semi-integriert	FSA 05190	FSA XC300 Lowriser	Shimano Deore	Shimano Deore
FLYING CIRCUS	Alu 7005 CNC Hardride	14", auch als Rahmense	Orange'n'Cocoa	Marzocchi Dirtjumper 2 100mm, Steckachse	FSA Orbit DL 1.5R	Truativ Hussefelt	Truativ Hussefelt	Shimano Deore	ohne, Kettenführung Truativ ISCG Box Guide
TEAM KID 260/ WLS KID 260	6061er Aluminium, thermisch behandelt, KID-Geometry	Laufradgröße 26", entspr. Rahmenhöhe 14"	Teamline o. Creme	RST-191 Federgabel	VP A-Headset	Scape Alu Lite	Scape Riser Alu Lite	Shimano RD-M340	Shimano FD-M310 Top Swing 34.9mm
TEAM KID 240/ KID 240 PEARL	6061er Aluminium, thermisch behandelt, KID-Geometry	Laufradgröße 24"	Teamline o. Pearl	RST-191 Federgabel	VP A-Headset	Scape Alu Lite	Scape Alu Lite incl. Barends	Shimano RD-M310	Shimano FD-C050 Dual Pull 31.8mm
TEAM KID 200/ KID 200 PRINCESS	6061er Aluminium, thermisch behandelt, KID-Geometry	Laufradgröße 20"	Teamline o. Princess	Hi Ten Stargabel	VP A-Headset	Scape Alu Lite	Scape Alu Lite	Shimano RD-TX31	ohne
TEAM KID 160/KID 160 LITTLE PRINCESS	6061er Aluminium, thermisch behandelt, KID-Geometry	Laufradgröße 16"	Racing Green o. Little Princess	Hi Ten Stargabel	VP A-Headset	Scape Alu Lite	Scape Alu Lite	ohne	ohne

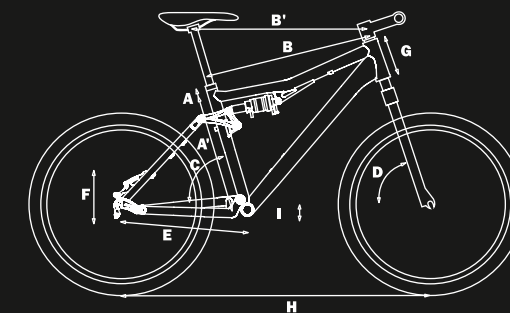
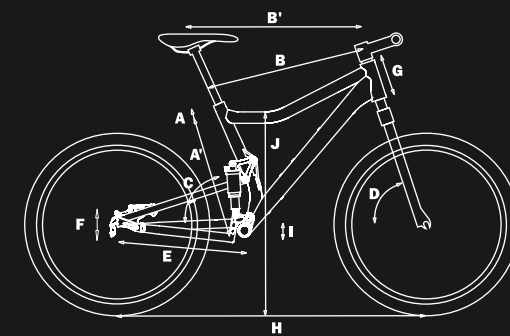
Schalthebel	Bremsanlage	Kurbelgarnitur	Kassette	Kette	Felgen/Laufradsatz	Naben	Bereifung	Pedale	Sattel	Sattelstütze	Gewicht*
Shimano XTR Rapidfire-Plus 9-f	Formula R1 Carbon hydr. Scheibenbremse (180/160mm)	Shimano XTR 44x32x22Z., 175mm, integr. BB	Shimano XTR 11-32Z., 9-f	Shimano HG93	Fulcrum Red Metal ZERO Systemlaufradsatz	siehe Felgen/Laufräder	Schwalbe VR: Rocket Ron Kevlar Triple Compound 2.25/HR: Racing Ralph Kevlar TC. 2.25	Crank Brothers Eggbeater	Fi'zi:k Tundra Carbon	Syntace P6 Carbon 34.9mm	ca. 1250g
Sram XO Trigger 9-f	Formula R1 Magnesium hydr. Scheibenbremse (180/160mm)	Shimano XTR 44x32x22Z., 175mm, integr. BB	Sram PG990 11-32Z., 9-f	Sram PC971	DT Swiss XPW1600 Systemlaufradsatz	siehe Felgen/Laufräder	Schwalbe VR: Rocket Ron Kevlar Triple Compound 2.25/HR: Racing Ralph Kevlar TC. 2.25	Crank Brothers Eggbeater	Fi'zi:k Tundra MG	Syntace P6 Carbon 34.9mm	ca. 1250g
Shimano Deore XT Rapidfire-Plus 9-f	Shimano Deore XT hydr. Scheibenbremse (180/160mm)	Shimano Deore XT, 44x32x22Z., 175mm, integr. BB	Shimano Deore XT 11-32Z., 9-f	Shimano HG93	DT Swiss XPW1800 Systemlaufradsatz	siehe Felgen/Laufräder	Schwalbe VR: Rocket Ron Kevlar Triple Compound 2.25/HR: Racing Ralph Kevlar TC. 2.25	Crank Brothers Eggbeater	Fi'zi:k Tundra MG	Syntace P6 Carbon 34.9mm	ca. 1250g
Shimano SLX Rapidfire-Plus 9-f	Formula Oro K18 hydr. Scheibenbremse (180/160mm)	Shimano Deore XT, 44x32x22Z., 175mm, integr. BB	Shimano HG650 11-32Z., 9-f	Shimano HG53	Sunringlé Ryde XMB Systemlaufradsatz	siehe Felgen/Laufräder	Schwalbe VR: Rocket Ron Kevlar Triple Compound 2.25/HR: Racing Ralph Kevlar TC. 2.25	Crank Brothers Eggbeater	Fi'zi:k Tundra MG	Syntace P6 Aluminium 34.9mm	ca. 1250g
Shimano XTR Rapidfire-Plus 9-f	Formula R1 Carbon hydr. Scheibenbremse (180/160mm)	Shimano XTR 44x32x22Z., 175mm, integr. BB	Shimano XTR 11-32Z., 9-f	Shimano HG93	DT Swiss CPW1280 Carbon Systemlaufradsatz	siehe Felgen/Laufräder	Schwalbe VR: Rocket Ron Kevlar Triple Compound 2.25/HR: Racing Ralph Kevlar TC. 2.25	Crank Brothers Eggbeater	Fi'zi:k Tundra Carbon	Syntace P6 Carbon 31.6mm	ca. 1290g
Shimano SLX Rapidfire-Plus 9-f	Formula R1 Magnesium hydr. Scheibenbremse (180/160mm)	Shimano Deore XT, 44x32x22Z., 175mm, integr. BB	Shimano HG650 11-32Z., 9-f	Shimano HG53	Sunringlé Ryde XMB Systemlaufradsatz	siehe Felgen/Laufräder	Schwalbe VR: Rocket Ron Kevlar Triple Compound 2.25/HR: Racing Ralph Kevlar TC. 2.25	Crank Brothers Eggbeater	Fi'zi:k Tundra MG	RFR Prolight 31.6mm Setback	ca. 1400g
Sram X9 Trigger 9-f	Formula R1 Magnesium hydr. Scheibenbremse (180/160mm)	Shimano Deore XT, 44x32x22Z., 175mm, Press-Fit BB	Sram PG990 11-32Z., 9-f	Sram PC971	DT Swiss XPW1600 Systemlaufradsatz	siehe Felgen/Laufräder	Schwalbe VR: Rocket Ron Kevlar Triple Compound 2.25/HR: Racing Ralph Kevlar TC. 2.25	Fasten Alu	Fi'zi:k Tundra MG	Syntace P6 Aluminium 31.6mm	ca. 1480g
Shimano Deore XT Rapidfire-Plus 9-f	Shimano Deore XT hydr. Scheibenbremse (180/160mm)	Shimano Deore XT, 44x32x22Z., 175mm, Press-Fit BB	Shimano HG650 11-32Z., 9-f	Shimano HG53	DT Swiss XPW1800 Systemlaufradsatz	siehe Felgen/Laufräder	Schwalbe VR: Rocket Ron Kevlar Triple Compound 2.25/HR: Racing Ralph Kevlar TC. 2.25	Fasten Alu	Fi'zi:k Tundra MG	RFR Prolight 31.6mm Setback	ca. 1480g
Shimano Deore XT Rapidfire-Plus 9-f	Formula Oro K18 hydr. Scheibenbremse (180/160mm)	Shimano Deore XT, 44x32x22Z., 175mm, Press-Fit BB	Shimano HG650 11-32Z., 9-f	Shimano HG53	Sunringlé Ryde XMB Systemlaufradsatz	siehe Felgen/Laufräder	Schwalbe VR: Rocket Ron Kevlar Triple Compound 2.25/HR: Racing Ralph Kevlar TC. 2.25	Fasten Alu	Fi'zi:k Tundra MG	RFR Prolight 31.6mm Setback	ca. 1480g
Shimano SLX Rapidfire-Plus 9-f	Magura HS33 hydr. Felgenbremse	Shimano Deore XT, 44x32x22Z., 175mm, Press-Fit BB	Shimano HG650 11-32Z., 9-f	Shimano HG53	Alex EN24	Shimano Deore XT	Schwalbe VR: Rocket Ron Kevlar Triple Compound 2.25/HR: Racing Ralph Kevlar TC. 2.25	Fasten Alu	Fi'zi:k Tundra MG	RFR Prolight 31.6mm Setback	ca. 1400g
Shimano SLX Rapidfire-Plus 9-f	Formula Oro K18 hydr. Scheibenbremse (180/160mm)	Shimano SLX 44x32x22Z., 175mm, integr. BB	Shimano HG650 11-32Z., 9-f	Shimano HG53	Sunringlé Ryde XMB Systemlaufradsatz	siehe Felgen/Laufräder	Schwalbe VR: Nobby Nic Triple Compound 2.25/HR: Racing Ralph TC 2.25	Fasten Alu	RFR Natural Shape 0.1 M	Easton EA30 31.6mm	ca. 1850g
Shimano Deore Rapidfire-Plus 9-f	Formula Oro K18 hydr. Scheibenbremse (180/160mm)	Shimano Deore 2-Piece 44x32x22Z., 175mm, integr. BB	Shimano HG650 11-32Z., 9-f	Shimano HG53	RFR ZX24	Shimano Disc M525	Schwalbe VR: Nobby Nic Triple Compound 2.25/HR: Racing Ralph TC 2.25	Fasten Alu	RFR Natural Shape 0.1 M	Easton EA30 31.6mm	ca. 1850g
Shimano Deore Rapidfire-Plus 9-f	Stroker Trail hydr. Scheibenbremse (180/160mm)	Shimano Deore 2-Piece 44x32x22Z., 175mm, integr. BB	Shimano HG650 11-32Z., 9-f	Shimano HG53	RFR ZX24	Shimano Disc M525	Schwalbe VR: Nobby Nic Triple Compound 2.25/HR: Racing Ralph TC 2.25	Fasten Alu	RFR Natural Shape 0.1 M	Easton EA30 31.6mm	ca. 1850g
Shimano Deore Rapidfire-Plus 9-f	Stroker Ryde hydr. Scheibenbremse (180/160mm)	Shimano M442 44x32x22Z., 175mm, BB Shimano BB-ES25	Shimano HG650 11-32Z., 9-f	Shimano HG53	RFR ZX24	Shimano Disc M525	Schwalbe VR: Nobby Nic Triple Compound 2.25/HR: Racing Ralph TC 2.25	Fasten Alu	RFR Natural Shape 0.1 M	Easton EA30 31.6mm	ca. 1850g
Shimano Deore Rapidfire-Plus 9-f	Magura HS33 hydr. Felgenbremse	Shimano M442 44x32x22Z., 175mm, BB Shimano BB-ES25	Shimano HG650 11-32Z., 9-f	Shimano HG53	Alex EN24	Shimano Deore LX T660	Schwalbe VR: Nobby Nic Triple Compound 2.25/HR: Racing Ralph TC 2.25	Fasten Alu	RFR Natural Shape 0.1 M	Easton EA30 31.6mm	ca. 1850g
Shimano Deore Rapidfire-Plus 9-f	Stroker Ryde hydr. Scheibenbremse (180/160mm)	Shimano M442 44x32x22Z., 175mm, BB Shimano BB-ES25	Shimano HG650 11-32Z., 9-f	Shimano HG53	RFR ZX24	Shimano Disc M525	Schwalbe Smart Sam 2.1	Fasten Alu	Scape Active 5	Scape Light 31.6mm	ca. 1950g
Shimano Deore Rapidfire-Plus 9-f	Shimano M485 hydr. Scheibenbremse (180/160mm)	Shimano M442 44x32x22Z., 175mm, BB Shimano BB-UN26	Shimano HG650 11-32Z., 9-f	Shimano HG53	RFR ZX24	Shimano Disc RM65	Schwalbe Smart Sam 2.1	Fasten Alu	Scape Active 5	Scape Light 31.6mm	ca. 1950g
Shimano Deore Rapidfire-Plus 9-f	Shimano M416 mech. Scheibenbremse (180/160mm)	Shimano M442 44x32x22Z., 175mm, BB Shimano BB-UN26	Shimano HG650 11-32Z., 9-f	Shimano HG53	RFR ZX24	Shimano Disc RM65	Schwalbe Smart Sam 2.1	Fasten Alu	Scape Active 5	Scape Light 31.6mm	ca. 1950g
Shimano Deore Rapidfire-Plus 9-f	Shimano M422 V-Brake/ M421 Bremshebel	Shimano M442 44x32x22Z., 175mm, BB Shimano BB-UN26	Shimano HG650 11-32Z., 9-f	Shimano HG53	Alex EN24	Shimano VR: RM40, HR: RM30	Schwalbe Smart Sam 2.1	Fasten Alu	Scape Active 5	Scape Light 31.6mm	ca. 1950g
Shimano Schalt-/ Bremsgriffe EF60 EZ Fire Plus 8-f	Shimano M422 V-Brake VR+HR	Shimano Acera 42x32x22Z., 170mm, BB Shimano BB-UN26	Shimano HG650 11-30Z., 8-f	Shimano HG50	Rigida Sphinx 17	Shimano VR: RM40, HR: RM50	Schwalbe Smart Sam 2.1	Fasten Alu	Scape Active 4	Scape Light 30.4mm	ca. 2050g
Shimano Deore Rapidfire-Plus 9-f	Formula Oro K18 hydr. Scheibenbremse (180/160mm)	Shimano SLX 44x32x22Z., 170mm, integr. BB	Shimano HG650 11-32Z., 9-f	Shimano HG53	RFR ZX24	Shimano Disc M525	Schwalbe Racing Ralph Kevlar Triple Compound 2.25	Fasten Alu	Fi'zi:k Vitesse	RFR Prolight 31.6mm Setback	ca. 1750g
Shimano Deore Rapidfire-Plus 9-f	Stroker Ryde hydr. Scheibenbremse (180/160mm)	Shimano M442 44x32x22Z., 170mm, BB Shimano BB-ES25	Shimano HG650 11-32Z., 9-f	Shimano HG53	RFR ZX24	Shimano Disc M525	Schwalbe Racing Ralph Kevlar Triple Compound 2.25	Fasten Alu	Scape Natural Shape 0.1 WLS	Scape Light 31.6mm	ca. 1750g
Shimano Deore Rapidfire-Plus 9-f	Shimano M422 V-Brake/ M421 Bremshebel	Shimano M442 44x32x22Z., 170mm, BB Shimano BB-ES25	Shimano HG650 11-32Z., 9-f	Shimano HG53	Alex EN24	Shimano VR: RM40, HR: RM30	Schwalbe Smart Sam 2.1	Fasten Alu	Scape Natural Shape 0.1 WLS	Scape Light 31.6mm	ca. 1850g
Shimano Deore Rapidfire-Plus 9-f	Stroker Trail hydr. Scheibenbremse (180/160mm)	FSR Gravity Moto X 36Z., 170mm, BB FSR Megaexo	Shimano HG650 11-32Z., 9-f	Shimano HG53	Sun Single Track	VR: Formula Steckachse, HR: Shimano Disc M525	Schwalbe Table Top Kevlar Triple Compound 2.25	Flat Pedal Pro	SD6 Skylite I-Beam	SD6 I-Beam 30.9mm	ca. 2400g
Shimano Schalt-/ Bremsgriffe EF60 EZ Fire Plus, 8-fach	Aluminium V-Brake mit Powermodulator	Shimano FC-M31 42x32x22Z., 170mm, Kettenschutz, mit Cartridge-BB	Shimano CS-HG630 11-30Z., 8-fach	KMC Z72	Rigida ZAC19	Scape Aluminium	Kenda Koyote 26 x 2.1 TEAM CUBE	Scape	Scape TEAM KID	Scape Alu Lite 350mm	k.A.
Shimano Revo Shifter RS41, 7-fach	Aluminium V-Brake mit Powermodulator und Bremshebel	Sunrace 42x34x24Z., 140mm, Kettenschutz, mit Vierkant-BB	Shimano MF-TZ31 14-34Z., 7-fach	KMC Z51	Aluminium	Scape Aluminium	Kenda 24 x 1.95 TEAM CUBE	Scape	Scape TEAM KID	Scape Alu Lite	k.A.
Shimano Revo Shifter rechts RS41, 7-Gang ohne	Aluminium V-Brake mit Powermodulator und Bremshebel	Prowheel 36Z., 127mm, Kettenschutz, mit Vierkant-BB	Shimano MF-TZ31 13-34Z., 7-fach ohne	KMC Z51	Aluminium	Scape Aluminium	Kenda 20 x 2.0 TEAM CUBE	Scape	Scape TEAM KID	Scape Alu Lite	k.A.
	Aluminium VR-Cantileverbremse und Bremshebel	Hudson 32Z., 114mm, Kettenschutz, mit Vierkant-BB	ohne	ohne	Aluminium	VR. Scape Alu, HR: Scape Alu Rücktrittbremsnabe	Kenda 16 x 1.95 TEAM CUBE	Scape	Scape TEAM KID	Scape Alu Lite	k.A.

* kleinste Rahmenhöhe - Änderungen und Irrtümer vorbehalten

LTD				ACID, ATTENTION,				FLYING CIRCUS			
RACE, TEAM, PRO, COMP				ANALOG, AIM							
16"	18"	20"	22"	14"	16"	18"	20"	22"	18"	14"	
405	450	490	540	360	410	460	510	560	460	360	
345	490	430	480	305	355	405	455	505	215	310	
536	555	574	596	513	529	549	574	591	550	552	
561	583	604	621	527	550	572	596	610	571	580	
72	72	72	72	73,5	73,5	73,5	73,5	73,5	73,5	71	
70	70	70	70	71	71	71	71	71	71	69	
420	420	420	420	420	420	420	420	420	420	405-425	
100	110	130	150	100	120	140	160	180	140	120	
1032	1054	1076	1094	1007	1030	1053	1079	1094	1053	1045-1065	
-31	-31	-31	-31	-35	-35	-35	-35	-35	-35	-40	
x	x	x	x								

	15"	17"
Rahmengröße		
Sitzrohr [mm] A	380	420
Sitzrohr Mitte-Mitte [mm] A'	305	334
Oberrohr [mm] B	509	523
Oberrohr horizontal [mm] B'	550	570
Sitzwinkel [Grad] C	74	74
Steuerrohrwinkel [Grad] D	68	68
Kettenstreben [mm] E	430	430
Federweg Hinterbau [mm] F	140	140
Steuerrohr [mm] G	120	130
Radstand [mm] H	1096	1116
Tretlagerhöhe zur Nabenachse [mm] I	-15	-15
Überstandshöhe [mm] J	720	750

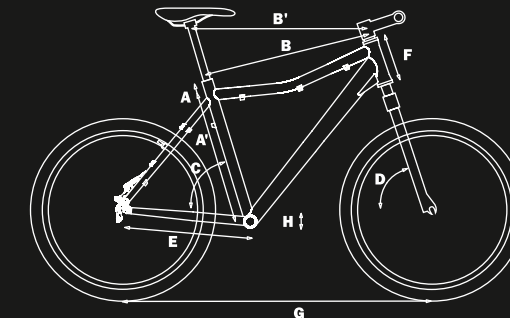
	15"	17"
Rahmengröße		
Sitzrohr [mm] A	381	432
Sitzrohr Mitte-Mitte [mm] A'	331	382
Oberrohr [mm] B	533	550
Oberrohr horizontal [mm] B'	551	572
Sitzwinkel [Grad] C	73,5	73,5
Steuerrohrwinkel [Grad] D	70,5	70,5
Kettenstreben [mm] E	425	425
Federweg Hinterbau [mm] F	100	100
Steuerrohr [mm] G	125	135
Radstand [mm] H	1044	1065
Tretlagerhöhe zur Nabenachse [mm] I	-12	-12



ACCESS WLS COMP

	13"	15"	17"	19"	13"	15"	17"	19"
Rahmengröße								
Sitzrohr [mm] A	340	390	430	480	340	390	430	480
Sitzrohr Mitte-Mitte [mm] A'	290	340	380	430	285	335	375	425
Oberrohr [mm] B	522	524	533	546	522	524	531	543
Oberrohr horizontal [mm] B'	530	542	555	570	530	542	555	570
Sitzwinkel [Grad] C	74	73,5	73	73	73	72,5	72	72
Steuerrohrwinkel [Grad] D	70	70	71	71	69,5	69,5	70	70
Kettenstreben [mm] E	420	420	420	420	420	420	420	420
Steuerrohr [mm] F	110	120	145	155	100	110	135	145
Radstand [mm] G	1024	1031	1030	1045	1014	1022	1026	1041
Tretlagerhöhe zur Nabenachse [mm] H	-38	-38	-38	-38	-34	-34	-34	-34

ACCESS WLS PRO/SL



AMS COMP

AMS COMP				XMS			
16"	18"	20"	22"	16"	18"	20"	22"
406	457	508	559	406	457	508	559
346	392	438	438	356	407	458	509
541	565	584	591	540	560	580	600
561	588	605	613	561	583	600	614
73,5	73,5	73,5	73,5	73,5	73,5	73,5	73,5
70,5	70,5	70,5	70,5	70,5	70,5	70,5	70,5
425	425	425	425	425	425	425	425
100	100	100	100	100	100	100	100
130	140	150	160	130	140	150	160
1054	1082	1099	1108	1054	1077	1095	1109
-12	-12	-12	-12	-12	-12	-12	-12
x	x	x	x				

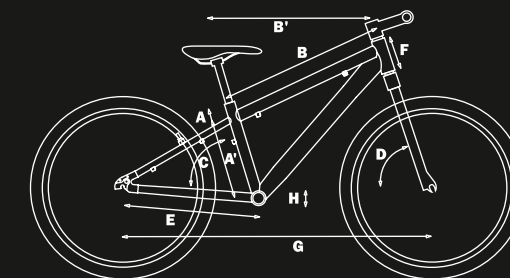
KID 260

KID 240

KID 200

KID 160

	26"	24"	20"	16"
Rahmengröße				
Sitzrohr [mm] A	360	309	258,6	205
Sitzrohr Mitte-Mitte [mm] A'	305	259	208,6	155
Oberrohr [mm] B	513	499,2	430,6	361,5
Oberrohr horizontal [mm] B'	527	526,2	439,5	368
Sitzwinkel [Grad] C	73,5	69,6	73,5	73
Steuerrohrwinkel [Grad] D	71	72	72	69
Kettenstreben [mm] E	420	414	373	290
Steuerrohr [mm] F	100	102	105	100
Radstand [mm] G	1007	943	853,4	714,2
Tretlagerhöhe zur Nabenachse [mm] H	-35	-40	-25	7



* Rahmenset bestehend aus Rahmen, Steuersatz, Sattelklemme, Sattelstütze und Dämpfer (Fully)

**CUBE Bikes sind Premiumräder,
entwickelt, geprüft und montiert in Deutschland.**

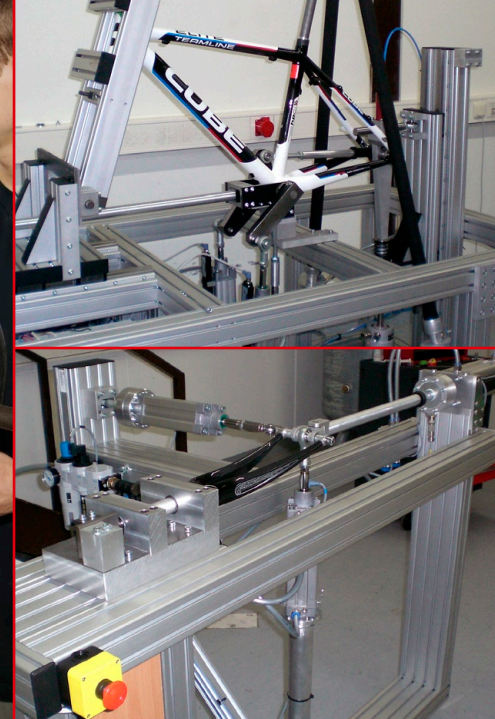
Wir legen größten Wert auf die Sicherheit und Qualität unserer Produkte. Wir bieten daher eine Qualität, die über die Einhaltung der Normenforderung hinausgeht und zusätzliche Leistungsprofile für den jeweilig speziellen Verwendungszweck berücksichtigt.

Als Partner des zukunftsweisenden Projekts „Betriebsfestigkeit im Fahrradsport“ der Technischen Universität München und des Kompetenzzentrums Garmisch-Partenkirchen stehen uns umfangreiche Daten- und Testreihen zur Verfügung, deren Auswertung wir bei der Konzeption unserer Räder berücksichtigen.

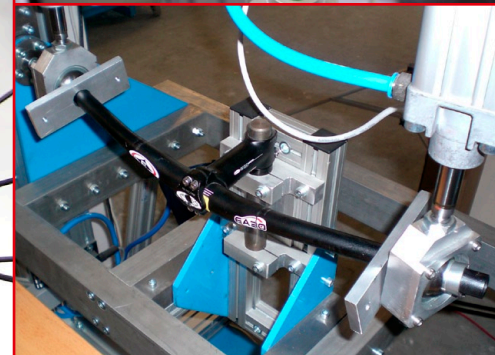
Bereits vor Produktionsbeginn prüfen wir anhand der Erstbemusterung, ob der von uns verlangte Mindeststandard DINplus eingehalten wird. Neben ausführlichen Praxistests und Untersuchungen an unseren hausinternen Messständen werden unsere Fahrräder darüber hinaus vom Prüfinstitut Velotech in Schweinfurt auf Herz und Nieren geprüft. Im Rahmen dieser Bewertung werden deutlich höhere Prüflasten als in den neuen EU-Normen vorgeschrieben eingesetzt.

Unsere Mitarbeiter an unserer Produktionsstätte im oberpfälzischen Waldershof sind durch regelmäßige Schulungen immer auf dem neuesten technischen Stand und tragen maßgeblich zur hohen Qualität unserer Räder bei.

TUM
TECHNISCHE
UNIVERSITÄT
MÜNCHEN



CUBE
Qualitätsfahrräder



... the world is a cube



**DEUTSCHLAND,
ITALIEN, ÖSTERREICH,
SCHWEIZ**

Pending System
GmbH & Co. KG
Ludwig-Hüttner-Str. 5-7
D-95679 Waldershof
FON +49 9231 9700780
FAX +49 9231 9700760
info@cube.eu
www.cube.eu

**DÄNEMARK,
SCHWEDEN**

Biketoyz Aps
Sletten 6
8543 Hornslet
FON +45 869 90058
FAX +45 874 90051
info@biketoyz.dk
http://www.biketoyz.dk

ENGLAND

One-way bike Industry bv
417 Norbay House Fair Street
Droitwich Spa
Worcestershire WR98EB
United Kingdom
FON +44 190 5798692
FAX +44 789 1814772
dan@cube-bikes.co.uk
www.cube-bikes.co.uk

BELGIEN

Sport Bikes Belgium BVBA
Geraardsbergsestraat 42
9660 Brakel
FON +32 554 26337
FAX +32 554 26337
magicbike@skynet.be
www.cube-import.be

FINNLAND

R-tech Suspension OY
Näsiliinankatu 29
33200 Tampere
FON +358 321 48755
FAX +358 400 805754
rtech@rtechsuspension.fi

FRANKREICH

Two Lambs S.A.R.L
96/108 Avenue René Cassin -
ZA de Bissy
73290 LA MOTTE SERVOLEX
FON +33 479 608915
FAX +33 479 707263
two-lambs@wanadoo.fr
www.twolambs.com

ISRAEL

Nammarî Trade
P.O. Box 18015
il-91180 Jerusalem
FON +972 522257137
FAX +972 25830420
b-nammarî@yahoo.de

JAPAN

CUBE JAPAN Co., LTD
Miyamae-ku
216-0033 Kawasaki
FON +81 44 8547796
FAX +81 50 36 740068
Kenvj@rice.ocn.ne.jp

KROATIEN

Keindl Sport
Reijkoviceva 2
HR-10000 Zagreb
FON +385 1 3708323
FAX +385 1 3708324
kristijan@keindl-sport.com
www.keindl-sport.com

LETTLAND

Sia Aqua Pro
Garozes 1
LV-1004 Riga
FON +37 176 26025
FAX +37 178 92053
jurism@fans.lv
www.fansteam.lv

NIEDERLANDE

One-way bike Industry bv
Postbus 12
3000AA Rotterdam
FON +31 180 441350
FAX +31 180 441359
info@cube-bikes.nl
www.cube-bikes.nl

NORWEGEN

CyklOn AS
Rigeljonnveien 3
NO-4626 Kristiansand
FON +47 380 47474
FAX +47 850 32883
info@cyklon.no
www.cyklon.no

PHILIPPINEN

SEAA Corporation
P. Victor St. Cnr East Coverleaf,
1220 Makati City
FON +63 2 8433544
ichirol21083@yahoo.com

POLEN

SKI TEAM Sp. z o.o
ul. 17 Stycznia 36 / 38
02-146 Warsaw
FON +48 602 236564
FAX +48 228 467964
cube@skiteam.pl

PORTUGAL

B.T. Terra
Estrada Nacional 356-Casa
2440-010 Batalha
FON +351 965 397348
FAX +351 244 768002
btterra@iol.pt
www.netpl.net/btterra

RUMÄNIEN

SC AsSport Florescu SRL
Pantelimon 94
021638 Bucharest
FON +40 212 503528
FAX +40 212 531222
contact@assport.ro

RUSSLAND

AVW GmbH & Co KG
Jobst-vom-Brandt-Str. 20
95679 Waldershof
FON +49 9231 9700718
FAX +49 9231 9700760
avw@cube.eu

SINGAPUR

Entro Int. PTE Ltd
1 Kaki Bukit Road 1, #04-16
SG-415934 Singapor
FON +65 6749 4060
FAX +65 6749 4240
enquiry@entro.com.sg
www.entro.com.sg

**SLOWAKISCHE
REPUBLIK**

Slovkolex s.r.o.
Obchodne stredisko Maj
SK-01841 Dubnica nad Vahom
FON +421 42 4421556
FAX +421 42 4440631
office@slovkolex.sk
www.slovkolex.sk

SLOWENIEN

VEB Company,D.O.O.
LITUSKA CESTA 012A
SI-1000 Ljubljana
FON +386 1 4303911
FAX +386 1 4303913
veb-company@sioi.net
www.veb-company.si

SPANIEN

Distribuciones Asturianas
Maygo S.L.
Avda de la Juveria S/N 10
33211 Gijon
FON +34 985 990761
FAX +34 985 302014
info@mmbikes.com

SÜDKOREA

Dongjin INC.
558-1 Banghak-Dong,
Dobong-gu
KR-132-020 Seoul
FON +82 249 97053
FAX +82 249 97054
dongjinsports@hanmail.net
www.dongjinsports.co.kr

**TSCHECHISCHE
REPUBLIK**

Radoslav Krummer
Háje 69
36001 Karlovy Vary
FON +420 353 566169
FAX +420 353 566169
cubebike@seznam.cz
www.cube-bikes.cz

UKRAINE

Zelenko Vadim
3/1 Svobody Str.
Khemelnitskiy
FON +38 0382 703588
FAX +38 050 9046955
veloman@stk.hm.ukrt.net

UNGARN

Velobike Kft.
Szinesfém utca 12.
1211 Budapest
FON +361 455 8001
FAX +361 4558009
info@velobike.hu
www.cube-bikes.hu



...your life



CUBE.EU